

AT— **111 Jahre Erfolgsprojekte**

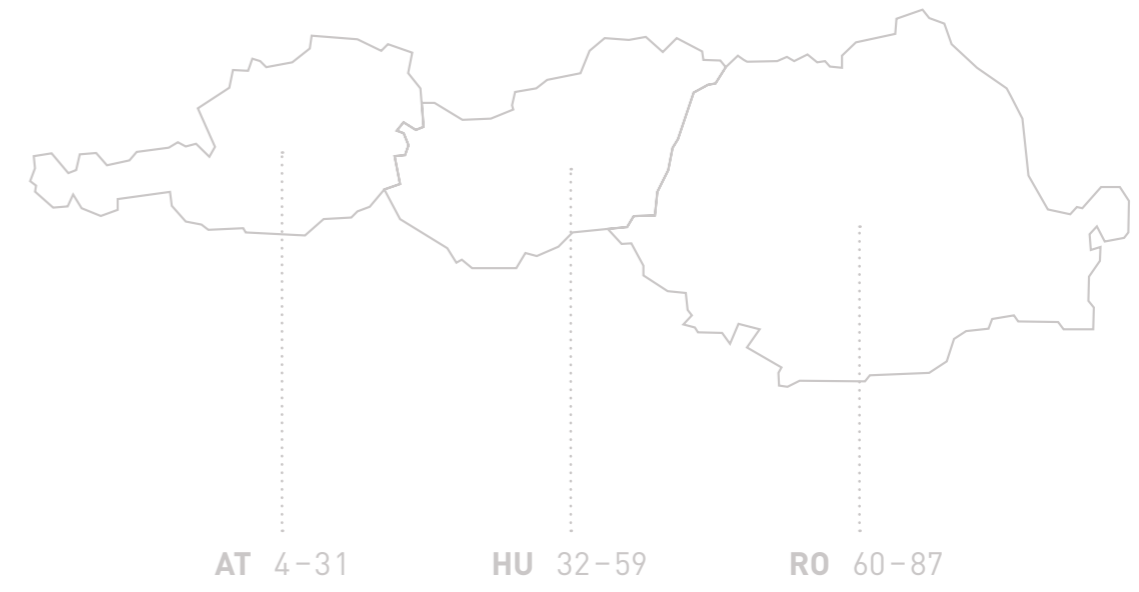
HU— **111 év sikerprojektjei**

RO— **111 ani proiecte de succes**

Concrete mission since 1910

SW
Umwelttechnik
STOISER & WOLSCHNER AG

ERFOLGSPROJEKTE
SIKERPROJEKTEK
PROIECTE DE SUCCES





111 Jahre

Expertise in der Herstellung von Betonprodukten

AT_

Klagenfurt, 1910 – der Ort, an dem alles begann: Der Baumeister Josef Stoiser und der Architekt Karl Wolschner erwarben ein bestehendes Kunststeinwerk. Zu den ersten Produkten zählten unter anderem Stiegen, Stampfbetonrohre, Zementplatten, Betonziegel und Kanalrinnen. Auch die Fliesenproduktion und der Baustoffhandel waren jahrzehntelang eine wichtige Einnahmequelle.

In den 1970er Jahren erfolgte die Erweiterung um die Umwelttechnik mit biologischen Kläranlagen und Benzinabscheidern als ersten Produkten in diesem damals neuen Sektor.

Mit der Expansion nach Ungarn und Rumänien wuchs die Anzahl der Werke auf neun an. Das Produktsortiment wurde stetig erweitert und teilt sich nun in die zwei Geschäftsbereiche Tiefbau und Verkehr sowie Hochbau und Wohnen.

CEE, 2021 – der Ort, an dem es weitergeht: Die SW Produkte kommen dort zum Einsatz, wo sie das Leben der Menschen nachhaltig verbessern und die schonende Nutzung der Umwelt ermöglichen. Auf den nachfolgenden Seiten finden sich ausgewählte Highlightprojekte, die Einblick bieten, wo SW Produkte für viele Jahrzehnte im Einsatz sind.

Klaus Einfalt

Mitglied des Vorstandes, CEO
SW Umwelttechnik
Stoiser & Wolschner AG

János Váczi

Mitglied des Vorstandes, CFO
SW Umwelttechnik
Stoiser & Wolschner AG

SW Umwelttechnik

111 éves

tapasztalat a betontermékek gyártásában

HU_

Klagenfurt, 1910 – a hely, ahol minden elkezdődött: Josef Stoiser építőmester és Karl Wolschner építész megszerzett egy már meglévő műközemet. Az első termékek között többek között lépcsők, tömörített betoncsövek, cementlemezek, betontéglák és csatornaelvezetők voltak. A csempegyártás és az építőanyag-kereskedelem évtizedekig ugyancsak fontos jövedelemforrást jelentett.

A hetvenes években környezetvédelmi technológiával bővült a kínálat, biológiai szennyvíztisztító berendezések és benzinelválasztók voltak az akkor még új üzleti szegmens első termékei.

A magyarországi és romániai terjeszkedéssel az üzemek száma kilencre nőtt. A termékkínálat folyamatosan bővült, és most két üzleti területre oszlik: a mélyépítésre és a közlekedésre, valamint a magasépítésre és a lakásépítési termékekre.

CEE, 2021 – a hely, ahol a történet folytatódik: az SW termékei ott kerülnek felhasználásra, ahol az emberek életét tartósan javítják és a környezet kíméletesebb használatát teszik lehetővé. A következő oldalakon olyan kiválasztott, kiemelt projektek találhatóak, amelyek betekintést engednek abba, hogy hol használják évtizedek óta az SW termékei.

111 ani

de experiență în fabricarea produselor din beton

RO_

Klagenfurt, anul 1910 – locul unde a început totul: constructorul Josef Stoiser și arhitectul Karl Wolschner au achiziționat o fabrică de piatră artificială deja construită. Printre primele produse se numărau scări, țevi din beton compactat, plăci de ciment, țigle de beton și jgheaburi. De-a lungul deceniilor, producția de dale și comerțul cu materiale de construcții au constituit, de asemenea, o sursă importantă de venit.

În anii '70 a avut loc extinderea la tehnologia de mediu, cu stații de tratare biologică a apelor uzate și separatoare de benzină, primele produse din acest sector considerat nou la acea vreme.

Odată cu extinderea în Ungaria și România, numărul de uzine a crescut la nouă. Gama de produse a fost extinsă în permanență și în prezent este structurată pe două activități economice: inginerie civilă și transport, precum și construcții și locuințe.

CEE, 2021 – locul din care continuăm să ne dezvoltăm: produsele SW sunt utilizate acolo unde îmbunătățesc în mod durabil viața oamenilor și permit utilizarea eficientă a mediului înconjurător. În paginile următoare, veți găsi o selecție de proiecte de top, care vă oferă o perspectivă asupra modului în care se utilizează produsele SW de mai multe decenii.

AT_

Tropfkörper

HU_

Csepegtetőtestek

RO_

Filtrul de percolare

Hans-Wödl-Hütte
2002



AT_ GELIEFERTE SW PRODUKTE

Tropfkörperanlage:
Vorklärung, Tropfkörper, Nachklärbecken und Nachfilterschacht

HU_ SZÁLLÍTOTT SW TERMÉKEK

Csepegtetőtestes berendezés:
előtisztítás, csepegtetőtestek, utótisztító medence és utánszűrő akna

RO_ PRODUSE SW LIVRATE

Unități de filtrare cu percolare:
Pre-filtrare, filtru de percolare, rezervor clarificator,
bazin de epurare secundară, canal post-filtrare

AUFTRAGGEBER | MEGRENDELŐ | COMPANIILE PARTICIPANTE
Alpine Gesellschaft Preintaler



AT_ Die Hans-Wödl-Hütte der Alpen Gesellschaft Preintaler liegt in den Schladminger Tauern auf 1.533 m Höhe. Zur Abwasserklärung in solch hochalpinen Lagen sind Tropfkörperanlagen besonders geeignet. Diese reinigen Abwasser in zwei hintereinander geschalteten, biologischen Reinigungsstufen. Durch ein natürliches Gefälle wird der Strombedarf zudem auf ein Mindestmaß reduziert. Sämtliche Betonteile der Anlage wurden gewichtsmäßig optimiert, per Helikopter antransportiert und dann in die vorbereiteten Baugruben versetzt.

HU_ A Preintaler Alpési Társaság Hans Wödl hüttéje a Schladminger Tauernben 1 533 m magasságban található. Ilyen magasan fekvő alpesi helyeken a csepegtetőtestes berendezések különösen alkalmasak a szennyvíz tisztítására. Ezek a szennyvizet két egymást követő biológiai tisztítási szakaszban tisztítják. A természetes lejtés az áramszükségletet is minimálisra csökkenti. A berendezés valamennyi betonelemét súlyoptimalizálva, helikopterrel szállították oda, majd az előkészített építési gödrökbe helyezték.

RO_ Cabana Hans Wödl a companiei alpine Preintaler este situată în Schladminger Tauern, la o altitudine de 1.533 m. Pentru tratarea apelor uzate în astfel de zone alpine, situate la altitudini mari, sunt adecvate în mod special unitățile de filtrare cu percolare. Acestea purifică apele uzate în două etape consecutive de tratare biologică. În plus, ca urmare a căderii naturale a apei, necesarul de curent electric este redus la minimum. Toate componentele din beton ale instalației au fost optimizate în funcție de greutate, s-au transportat cu elicopterul și ulterior s-au amplasat în gropile de fundație pregătite.

AT_

RUW-Raumgitterwand

HU_

RUW-keretek

RO_

Cadrul RUW

Semmering
2002



AT_ GELIEFERTE SW PRODUKTE

Fertigteil-Stützwand

HU_ SZÁLLÍTOTT SW TERMÉKEK

Előregyártott támfal

RO_ PRODUSE SW LIVRATE

Pereti de susținere din prefabricate

AUFTRAGGEBER | MEGRENDELŐ | COMPANIILE PARTICIPANTE
ARGES

AT_ Unser Raumgitterwandsystem hat sich bei vielen Hangverbauungs- und Böschungssicherungsmaßnahmen bestens bewährt. Anwendung findet das Hangverbauungssystem mittels RUW-Rahmen bei Stützmaßnahmen sowohl berg- als auch talseitig für Straßenbauten sowie bei Baumaßnahmen im Bahnbereich. Dieses gelungene Projekt wurde auf der Semmering Schnellstraße S6 umgesetzt.

HU_ Előregyártott támfalaink sok lejtőépítési és töltésvédelmi esetben bizonyítottak már. A lejtős beépítési rendszert RUW keretek segítségével mind hegy-, mind völgyoldali útépítéshez, valamint a vasútépítéseknél használják. Ez a sikeres projekt a Semmeringen áthaladó S6-os gyorsforgalmi úton valósult meg.

RO_ Pereții noștri de susținere din prefabricate și-au dovedit eficiența în practică, la multe măsuri de stabilizare a terenurilor în pantă și de consolidare a taluzurilor. Sistemul de stabilizare a terenurilor în pantă se aplică prin intermediul cadrului RUW, la măsuri de sprijinire, atât în pantele ascendente, cât și în cele descendente, la construcția de drumuri, dar și la măsurile de construcție din sectorul feroviar. Acest proiect reușit a fost implementat pe drumul expres Semmering S6.



AT_

Kompaktkläranlagen

HU_

Szennyvíztisztítók

RO_

Stații de epurare compactă

Kötschach-Mauthen
2004



AT_ GELIEFERTE SW PRODUKTE

Kompaktkläranlagen

SW-Pulsar 40 Höfling, SW-Pulsar 50 Mandorf,
SW-Pulsar 100 Wiedenburg, SW-Pulsar 220 St. Jakob

HU_ SZÁLLÍTOTT SW TERMÉKEK

Szennyvíztisztító berendezések

SW-Pulsar 40 Höfling, SW-Pulsar 50 Mandorf,
SW-Pulsar 100 Wiedenburg, SW-Pulsar 220 St. Jakob

RO_ PRODUSE SW LIVRATE

Stații de epurare a apelor uzate

SW-Pulsar 40 Höfling, SW-Pulsar 50 Mandorf,
SW-Pulsar 100 Wiedenburg, SW-Pulsar 220 St. Jakob

AUFTRAGGEBER | MEGRENDELŐ | COMPANIILE PARTICIPANTE

Seiwald Friedl & Co

AT_

Da die Ortschaften Höfling, Mandorf, Wiedenburg und St. Jakob nicht an das Kanalnetz der Marktgemeinde Kötschach-Mauthen angeschlossen sind, realisierten wir zur Reinigung der häuslichen Abwässer SW-Pulsar-Kläranlagen. Die Kläranlagen wurden mit einer Vorklärung, einem Puffer und einem SBR-Becken, also der Belebtschlamm-Variante, ausgeführt. Der Ablauf erfolgt mit einer SPS-Steuerung mittels Touch-Screen. Für den Alarmfall sind GSM-Module zur Übertragung eingebaut.

HU_

Mivel Höfling, Mandorf, Wiedenburg és St. Jakob települések nincsenek rákötve a Kötschach-Mauthen mezőváros szennyvízcsatorna-hálózatára, a háztartási szennyvíz tisztítására SW Pulsar típusú szennyvíztisztító berendezéseket építettünk ide. A szennyvíztisztító berendezések előtisztítással, pufferral és SBR-medencével, azaz eleveniszap-változatban készültek. A folyamat érintőképernyő segítségével PLC-vezérléssel zajlik. Riasztás esetére az átvitel biztosítása érdekében GSM-modulok beépítésére került sor.

RO_

Deoarece localitățile Höfling, Mandorf, Wiedenburg și St. Jakob nu sunt conectate la rețeaua de canalizare a municipalității Kötschach-Mauthen, am realizat stații de epurare a apelor uzate SW-Pulsar pentru curățarea apelor uzate menajere. Stațiile de epurare a apelor uzate au fost construite cu un echipament de pretratare, un bazin de egalizare și un reactor SBR, adică varianta cu nămol activ. Procesul are loc cu ajutorul unei unități de comandă PLC, prin intermediul unui ecran tactil. Pentru situațiile de alarmă au fost integrate modulele GSM în scopuri de transmisie.



AT—
Güterterminal
 HU—
Áruterminál
 RO—
Terminal de mărfuri

Graz
 2006



AT— GELIEFERTE SW PRODUKTE

Großabscheideanlage mit Schlammfang, Schwerkraftabscheider, Koaleszenzabscheider, Aktivkohlefilter und Löschwasserbecken

HU— SZÁLLÍTOTT SW TERMÉKEK

Nagy leválasztó berendezés iszapfogóval, gravitációs leválasztó, koaleszcens leválasztó, aktívszén szűrő és tűzivíz medence

RO— PRODUSE SW LIVRATE

Instalație de separare cu receptor nămol, separator gravitațional, separator de coalescență, filtru de cărbune activ și rezervor de apă de stingere

AUFTRAGGEBER | MEGRENDELŐ | COMPANIILE PARTICIPANTE
 Österreichische Bundesbahnen, Infrastruktur Bau AG



AT—
 Im Manipulationsbereich der Abtankstation des ÖBB Güterterminals in Graz werden stark belastete Abwässer in der größten je in Österreich errichteten Fertigteil-Abscheideanlage (Beckengröße rund 500 m³) einer technisch effizienten Reinigung unterzogen. Die für die Versickerung geforderte Abwasserqualität von <0,06 mg Gesamtkohlenwasserstoffe wurde durch eine mehrstufige Mineratölabscheideanlage mit nachgeschaltetem Aktivkohlefilter erreicht. Das gereinigte Abwasser wird teils als Löschwasser für den Katastrophenfall vorgehalten, teils versickert.

HU—
 A grazi ÖBB áruterminál ürítőállomásának kezelőterületén az erősen szennyezett szennyvizet az Ausztriában valaha épített legnagyobb előregyártott leválasztó berendezésben (a medence mérete kerekén 500 m³) műszakilag hatékony tisztításnak vetik alá. Az elszívárgáshoz megkövetelt, <0,06 mg összes szénhidrogén-tartalmú szennyvízminőséget egy többlépcsős, utáncsatlakoztatott aktív szén-szűrővel ellátott ásványolaj-leválasztó berendezéssel lehetett elérni. A tisztított szennyvizet részben tűzoltóvízként tárolják katasztrófa esetére, részben pedig elszívárog.

RO—
 În zona de manipulare a stației de vidanjare a terminalului austriac de mărfuri ÖBB din Graz, apele uzate, puternic poluate, care provin din cea mai mare instalație de separare pentru producerea de prefabricate construită vreodată în Austria (mărimea bazinului este de aproximativ 500 m³) sunt supuse unei curățări eficiente din punct de vedere tehnic. Calitatea apei uzate necesare pentru percolare de <0,06 mg conținut total de hidrocarburi a fost obținută cu o instalație de separare în mai multe etape a uleiurilor minerale cu filtru de carbon activ în aval. O parte din apa uzată purificată este depozitată ca apă de stingere pentru situații de catastrofă, iar o altă parte se supune operației de percolare.

AT—
Autobahntwässerung
 HU—
Autópálya vízelvezetése
 RO—
**Sistem de drenaj pentru
 autostrăzi**

Wolfsgraben
2007



AT— GELIEFERTE SW PRODUKTE

Gewässerschutzanlage:
Fertigteilbehälter SW-GB-UT/6U/F-3,0 mit integriertem Retentionsbecken, Schlammfang, Ölabscheider, Katastrophenschutzeinrichtung.
SW-GB-UT/3U/F-3,0 als Adsorptionsfilterbecken

HU— SZÁLLÍTOTT SW TERMÉKEK

Vízvédelmi berendezés:
SW-GB-UT/6U/F-3,0 típusú előregyártott tartály integrált retenciós medencével, iszapfogó, olajválasztó, katasztrófavédelmi létesítmény.
SW-GB-UT/3U/F-3,0 típus adszorpciós szűrőmedenceként

RO— PRODUSE SW LIVRATE

Instalație de protecție a apelor:
Rezervor din prefabricate SW-GB-UT/6U/F-3,0 cu bazin de retenție integrat, receptor nămol, separator de ulei, instalații de protecție pentru situații de catastrofă.
SW-GB-UT/3U/F-3,0 în calitate de bazin cu filtru adsorbție

AUFTRAGGEBER | MEGRENDELŐ | COMPANIILE PARTICIPANTE
TEERAG-ASDAG AG



AT—
 Die Gewässerschutzanlage auf der Westautobahn A1 dient der Entwässerung der Wolfsgrabenbrücke bei Pressbaum. Die Reinigung der schwer belasteten Fahrbahnabwässer erfolgt mittels einer zweiteiligen SW-Gewässerschutzanlage. Diese ermöglicht die Rückhaltung von Starkregenereignissen, eine Schlamm- und Leichtflüssigkeitsabscheidung sowie den Rückhalt von Schwermetallen und gelösten Kohlenwasserstoffen durch den SW-AQUAFilt Adsorptionsfilter. Die gereinigten Abwässer werden gedrosselt und in einen angrenzenden Vorfluter geleitet.

HU—
 Az A1-s (Westautobahn) autópálya Pressbaumnál található vízvédelmi berendezése a Wolfsgraben-híd vízelvezetését szolgálja. Az erősen szennyezett úttest szennyvizének tisztítása egy kétrészes SW vízvédelmi berendezés segítségével történik. Ez egy SW-AQUAFilt adszorpciós szűrő alkalmazásával a heves esőzések miatti víztömeg visszatartását, az iszap és a könnyű folyadék elválasztását, valamint a nehézfémek és az oldott szénhidrogének visszatartását teszi lehetővé. A megtisztított szennyvizet lefojtják és a szomszédos befogadó vízbe vezetik.

RO—
 Instalația de protecție a apelor de pe autostrada de Vest A1 servește la drenajul podului Wolfsgraben, la Pressbaum. Apele uzate, puternic poluate, care provin de la autostrăzi sunt curățate cu ajutorul unei instalații SW de protecție a apelor cu două componente. Această instalație permite colectarea apei rezultate de la ploile torențiale, separarea nămolului și a lichidelor ușoare, precum și reținerea metalelor grele și a hidrocarburilor dizolvate prin filtrul de adsorbție SW-AQUAFilt. Debitul apelor curățate este redus și apa curățată este direcționată spre un corp de apă receptor din vecinătate.

AT_

Stauraumkanal

HU_

Tárolócsatorna

RO_

Canalul de depozitare

Pucking

2010-2011



AT_ GELIEFERTE SW PRODUKTE

SW-KPG-180/200 mit Abwinkelungsbauwerken
 SW-KPG-200/250 mit Abwinkelungsbauwerken

HU_ SZÁLLÍTOTT SW TERMÉKEK

SW-KPG-180/200 típus szögletes profillal
 SW-KPG-200/250 típus szögletes profillal

RO_ PRODUSE SW LIVRATE

SW-KPG-180/200 cu structuri unghiulare
 SW-KPG-200/250 cu structuri unghiulare

AT_

Stauraumkanäle dienen sowohl der Ableitung von Abwasser wie auch als Speichervolumen. In Pucking in Oberösterreich errichteten wir einen Speicherkanal mit Trockenwettergerinne und Drosselstrecke. Der Retentionskanal mit einer Gesamtlänge von 700 m wurde auf einer Länge von 440 m mit Rohrprofilen von 180/200 cm ausgeführt, auf einer Länge von 260 m mit Profilen von 200/250 cm.

HU_

A tárolócsatornák a szennyvíz elvezetésére és tárolására egyaránt szolgálnak. A felső-ausztriai Puckingban tárolócsatornát építettünk fojtószakasszal ellátott száraz időjárás-csatornával. A 700 m összhosszúságú retenciós csatorna 440 m hosszan 180/200 cm-es csőprofilokkal, 260 m hosszan pedig 200/250 cm-es profilokkal épült meg.

RO_

Canalele de depozitare sunt utilizate atât pentru evacuarea apelor uzate, cât și ca volume de depozitare. În Pucking în Austria Superioară, am construit un canal de stocare cu canale pentru râuri pentru vreme secetoasă și tronson de reducere a debitului de curgere. Canalul de retenție cu o lungime totală de 700 m a fost executat pe o lungime de 440 m cu profiluri de țevă de 180/200 cm, iar pe restul lungimii de 260 m cu profiluri de 260/250 cm.



AT_

Sägewerk

HU_

Fafeldolgozó üzem

RO_

Fabrică de cherestea

Thal-Aue
2010



AT_ GELIEFERTE SW PRODUKTE

Holzsortierboxen

HU_ SZÁLLÍTOTT SW TERMÉKEK

Faválogató boxok

RO_ PRODUSE SW LIVRATE

Cutii de sortare a lemnului

AUFTRAGGEBER | MEGRENDELŐ | COMPANIILE PARTICIPANTE
Brüder Theurl GmbH



AT_ Unsere robusten Holzsortierboxen aus Stahlbeton sind in zahlreichen Sägewerken im Einsatz. Sie finden beim Vorsortieren und Zwischenlagern der Baumstämme ihre Verwendung. Es werden offene und einseitig geschlossene Varianten gefertigt, die je nach Bedarf aneinandergereiht werden können und so in nahezu jedem Holzverarbeitenden Werk einsetzbar sind. Die Standardboxen können auf Kundenwunsch vielseitig adaptiert und angepasst werden.

HU_ Robusztus vasbetonból készült faválogató boxainkat számos fűrészüzemben használják. Ezek a fatörzsek előválogatására és ideiglenes tárolására szolgálnak. Olyan nyitott és egy oldalon zárt változatok készülnek belőlük, amelyek igény szerint egymással összekapcsolhatók, és így szinte minden fafeldolgozó üzemben használhatók. A szabvány boxok az ügyfél kívánsága szerint sokféleképpen alakíthatók és változtathatók.

RO_ Cutiile noastre robuste de sortare a lemnului, fabricate din beton armat, sunt utilizate în numeroase fabrici de cherestea. Ele sunt folosite pentru sortarea preliminară și depozitare intermediară a buștenilor. Se produc variante deschise și variante închise pe o singură parte, care pot fi dispuse una lângă alta, după cum este necesar și pot fi utilizate în acest mod în aproape orice unitate de prelucrare a lemnului. Cutiile standard pot fi adaptate și ajustate în funcție de cerințele clienților, într-o varietate de moduri.

AT_

Hochalpine Kläranlage

HU_

Magas alpesi szennyvíztisztító berendezés

RO_

Stație de epurare a apelor uzate din Alpi

Erzherzog-Johann-Hütte „Adlersruhe“

2012-2013



AT_ GELIEFERTE SW PRODUKTE

Vollbiologische Kläranlage zur Reinigung der Abwässer mit integriertem Fettabscheider: Fettabscheider für Küchenabwässer, Hochlasttropfkörper, Schwachlasttropfkörper, Pufferbecken, Nachklärbecken, Vorklärbecken, Filtersackanlage und Fäkalcontainer

HU_ SZÁLLÍTOTT SW TERMÉKEK

Teljes mértékben biológiai szennyvíztisztító berendezés integrált zsírelválasztóval: zsírelválasztó konyhai szennyvízhez, nagy teherbírású csepegtetőtest, alacsony teherbírású csepegtetőtest, puffermedence, utótisztító medence, előtisztító medence, szűrőzsákos berendezés és szennyvíz tartály

RO_ PRODUSE SW LIVRATE

Stație de epurare complet biologică a apelor uzate cu separator de grăsimi: separator de grăsimi a apelor uzate de bucătărie filtru de percolare de cantitate mare, filtru de percolare de cantitate mică, bazin de egalizare, bazin de epurare mecanică, bazin de epurare secundară, instalație saci filtrați și containere pentru colectare mase fecale

AUFTRAGGEBER | MEGRENDELŐ | COMPANIILE PARTICIPANTE
Österreichischer Alpenklub (ÖAK)



AT_

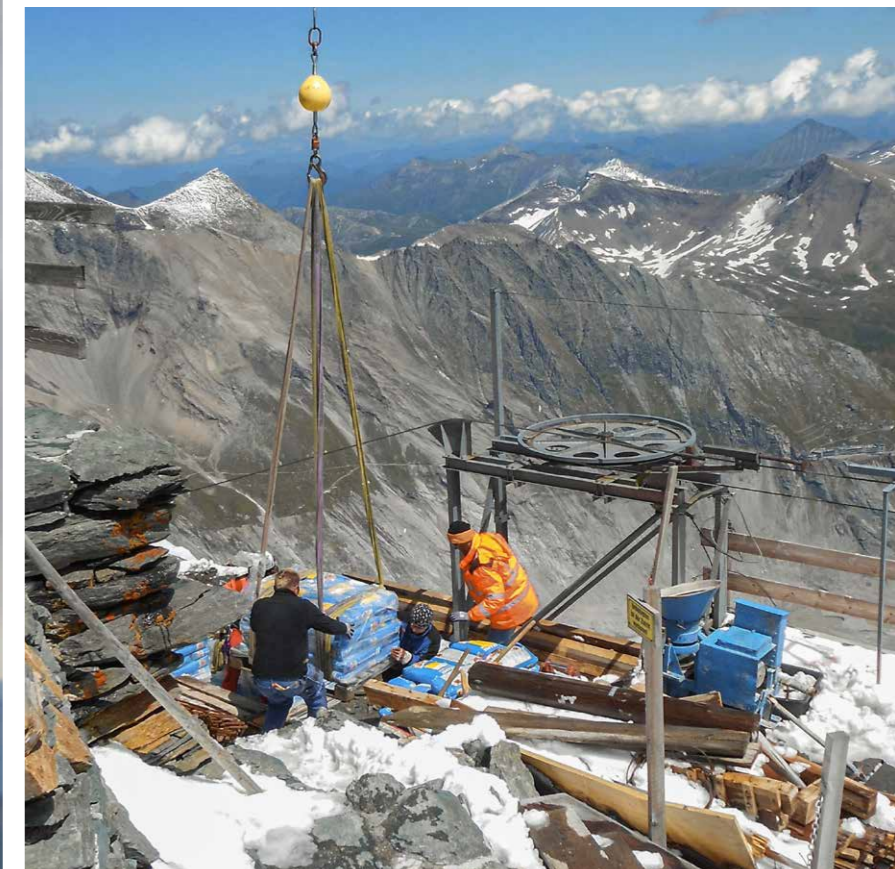
Die Erzherzog-Johann-Hütte auf der Adlersruhe liegt auf 3.454 Höhenmetern. Im Zuge der langjährigen Sanierung der alpinen Unterkunft wurde auch eine behördlich vorgeschriebene, vollbiologische Kläranlage mit integriertem Fettabscheider von SW Umwelttechnik eingebaut. Die gesamte Kläranlage ist aus Edelstahl und hochwertigem Kunststoff (Polyethylen) gefertigt. Da die vorhandene Materialseilbahn nur maximal 300 Kilogramm transportieren kann, erfolgte die Anlieferung der Einzelteile per Helikopter.

HU_

Az Adlersruhe-i János főhercegről elnevezett Hütte 3 454 méteres tengerszint feletti magasságban található. Az alpesi szállás hosszú évekig tartó felújítása során egy az SW Umwelttechnik által gyártott, hivatalosan előírt, integrált zsírelválasztóval ellátott, teljes mértékben biológiai szennyvíztisztító berendezés is beépítésre került. A teljes szennyvíztisztító rozsdamentes acélból és kiváló minőségű műanyagból (polietilénből) készült. Mivel a meglévő kötélpálya legfeljebb 300 kilogrammot képes szállítani, az egyes részeket helikopterrel szállították a helyszínre.

RO_

Cabana Erzherzog-Johann de pe Adlersruhe se află la o altitudine de 3.454 de metri. În cadrul renovării cabanei alpine pe durata mai multor ani, a fost construită, de asemenea, și o stație de tratare a apelor uzate complet biologică, prevăzută de autorități, dotată cu un separator de grăsimi de către compania SW Umwelttechnik. Stația de tratare a apelor uzate este fabricată integral din oțel inoxidabil și material plastic de înaltă calitate (polietilenă). Deoarece funicularul pentru transportarea materialelor existent poate transporta maximum 300 kilograme, piesele individuale au fost livrate cu elicopterul.



AT_

SW-Lounge grill & chill

HU_

Az SW grill & chill rendszerű kerti bútor

RO_

Zona pentru grătar și relaxare SW-Lounge

Wien
2014



AT_ GELIEFERTE SW PRODUKTE

UHPC Betonmöbel – Grillstation Donauwelle

HU_ SZÁLLÍTOTT SW TERMÉKEK

UHPC betonból készült bútor – Donauwelle grillezőhely

RO_ PRODUSE SW LIVRATE

Mobilier de beton UHPC – Zonă pentru grătar Donauwelle

AT_

Möbel für öffentliche Zonen müssen einladend und funktionell zugleich sein, dabei wartungsfreundlich, UV- und wetterbeständig, resistent gegen Vandalismus sowie besonders langlebig. Die SW-Lounge grill & chill, im Zuge des „Concrete Design Awards“ vom Team Benjamin Kromoser und Martin Ritt der TU Wien für die Stadt Wien entworfen, erfüllt all diese Bedingungen. Bei der Entwicklung wurde zudem auf die langjährige Erfahrung der MA 45 vertraut. Das Ergebnis ist ein Design-Betonmöbel mit integrierter Grillstation, das den Ansprüchen des urbanen Lebens in allen Punkten gerecht wird.

HU_

A közterületek bútorainak hívogatóknak és egyben működőképeseeknek, mindeközben könnyen karbantarthatóknak, UV- és időjárásállóknak, a vandalizmussal szemben ellenállóknak és különösen tartósaknak kell lenniük. Az SW grill & chill rendszerű kerti bútor, amelyet Bécs városának tervezett a „Betontervezési Díj” (Concrete Design Award) keretében a Bécsi Műszaki Egyetem Benjamin Kromoser és Martin Ritt által vezetett csapata, megfelel ezeknek a feltételeknek. A fejlesztés során az MA 45 sokéves tapasztalatára is támaszkodtak. Az eredmény egy, a városi élet igényeinek minden szempontból megfelelő, beépített grillezővel ellátott tervezői betonbútor lett.

RO_

Mobilierul pentru spațiile publice trebuie să fie primitor și funcțional în același timp. În plus, trebuie să fie ușor de întreținut, rezistent la radiațiile UV și la intemperii, rezistent la vandalizare și deosebit de durabil. Zona pentru grătar și relaxare SW-Lounge, proiectată pentru orașul Viena în cadrul „Concrete Design Award” de către echipa formată din Benjamin Kromoser și Martin Ritt de la TU WIEN, îndeplinește toate aceste condiții. În plus, dezvoltarea s-a bazat pe mulți ani de experiență ai MA 45. Rezultatul este un mobilier din beton cu design deosebit, cu o zonă pentru grătar integrată, care îndeplinește cerințele vieții urbane în toate privințele.

AT_

Brücke aus UHPC

HU_

Nagyon nagy szilárdságú beton (UHPC) híd

RO_

Pod din beton de rezistență ultraînaltă (UHPC)

St. Jakob im Rosental
2014



AT_ GELIEFERTE SW PRODUKTE

Fachwerkträger aus UHPC (Ultra High Performance Concrete)

HU_ SZÁLLÍTOTT SW TERMÉKEK

Váztartók UHPC betonból

RO_ PRODUSE SW LIVRATE

Traverse UHPC

AUFTRAGGEBER | MEGRENDELŐ | COMPANIILE PARTICIPANTE
Gemeinde St. Jakob im Rosental



AT_

In St. Jakob im Kärntner Rosental wurde die neue Paulifurtbrücke über den Rosenbach als trogförmige Rahmenbrücke realisiert. Bei der Brücke mit einer Spannweite von 32 m wurden die Riegel durch vorgespannte UHPC-Elemente ausgeführt. Der Einsatz dünnwandiger, aber dabei hochrobuster UHPC-Bauteile subsumierte die Notwendigkeit geometrischer Steifigkeiten im Tragwerksentwurf. So konnte besonderer Wert auf die ästhetischen Aspekte gelegt werden.

HU_

A karintiai Rosental-i Szent Jakobban a Rosenbach feletti új Paulifurt-híd vályú alakú vázhídként valósult meg. A 32 m fesztávolságú híd esetében a korlátok előfeszített UHPC elemekből készültek. A tartószerkezet terveiben a vékonyfalú, de nagyon robusztus UHPC alkatrészek használata irányította a figyelmet a geometriai merevség szükségességére. Így az esztétikai szempontok különös hangsúlyt kaphattak.

RO_

În St. Jakob, în Rosental din Carintia, noul pod Paulifurt peste Rosenbach a fost realizat ca un pod cu cadre, de forma unui bazin. În cazul podului cu o deschidere de 32 m, traversele au fost fabricate din elemente UHPC pretenzionate. Utilizarea componentelor UHPC cu pereți subțiri, dar foarte robuste, a subsumat nevoia rigidității geometrice impuse în proiectul structurii. În acest fel, s-a putut pune un accent deosebit pe aspectele estetice.

AT_

Trinkwasserspeicher

HU_

Ivóvíztároló

RO_

Bazinul de stocare a apei potabile

Grades
2016



AT_ GELIEFERTE SW PRODUKTE

Trinkwasserspeicher AQUAstore light

HU_ SZÁLLÍTOTT SW TERMÉKEK

AQUAstore light típusú ivóvíztároló tartály

RO_ PRODUSE SW LIVRATE

Bazin de stocare a apei potabile AQUAstore light

AUFTRAGGEBER | MEGRENDELŐ | COMPANIILE PARTICIPANTE
Gemeinde Metnitz

AT_

In Grades in der Gemeinde Metnitz wurde ein SW-Trinkwasserspeicher AQUAstore light versetzt. Diese kommen dort zum Einsatz, wo vorhandene Wasserzuläufe nicht ausreichen, um Bedarfsspitzen oder den Feuerlöschbedarf abzudecken. Der Trinkwasserspeicher in Grades besteht aus zwei Betonkammern mit 20 m³ bzw. 40 m³ Nutzinhalt zur Wasserspeicherung sowie einer dazwischenliegenden Schieberkammer. Rohranschlüsse wie Stahl-türe wurden bereits im Werk vormontiert, was einen Einbau innerhalb weniger Stunden ermöglichte.

HU_

Az SW egyik AQUAstore light típusú ivóvíztároló tartályát átköltöztették a Metnitz körzetében található Gradesbe. Ezeket akkor használják, ha a meglévő vízhozam nem fedezi a fogyasztói csúcsidőszakok vagy a tűzoltás szükségleteit. A gradesi ivóvíz-tartály két, víztárolás céljára kialakított, 20 és 40 m³ hasznos térfogatú betonkamrából, valamint egy ezek között elhelyezkedő csúszókamrából áll. A csőcsatlakozásokat, valamint az acélajtókat gyárilag előszerelték, aminek köszönhetően a telepítés csak néhány órát vett igénybe.

RO_

În Grades, în comuna Metnitz, a fost transpus un bazin de stocare a apei potabile AQUAstore light de la SW. Aceste bazine se utilizează în cazul în care sursele de apă existente nu sunt suficiente pentru a acoperi vârfurile de cerere sau necesitatea de a stinge incendiile. Bazinul de stocare a apei potabile din Grades este format din două camere de beton cu volume utile de stocare de 20 m³ și 40 m³ pentru stocarea apei, precum și dintr-o cameră cu supape situată între ele. Racordurile ca ușile din oțel erau deja premontate din fabrică, ceea ce a permis instalarea în câteva ore.



AT_

Gemeindehauptplatz

HU_

Községi főter

RO_

Piața principală a municipalității

Berg im Drautal
2016



AT_ GELIEFERTE SW PRODUKTE

Stützwandsystem

HU_ SZÁLLÍTOTT SW TERMÉKEK

Támfalrendszer

RO_ PRODUSE SW LIVRATE

Sistem de pereți de susținere

AUFTRAGGEBER | MEGRENDELŐ | COMPANIILE PARTICIPANTE
Gemeinde Berg im Drautal



AT_ Der Aufbau des SW-Stützwandsystems erfolgt nach dem Baukastenprinzip und garantiert so die schnelle individuelle Realisierung von Stützmauern höchster Qualität. Für den Gemeindehauptplatz in Berg im Drautal wurde eine massive Mauer mittels des SW-Stützwandsystems errichtet. Aufgrund eines oberhalb gelegenen Kindergartens war eine Absturzsicherung notwendig, die direkt auf der Abschlussreihe des Systems montiert werden konnte. Das Planungsbüro Pucher aus Spittal platzierte vor Ort zudem Sitzmöglichkeiten aus Ort beton.

HU_ Az SW támfalrendszer felépítése a támfalak legmagasabb minőségben történő, gyors, egyedi megvalósítását garantáló „építőköcska” elv alapján történt. Berg im Drautal főterén az SW támfalrendszer segítségével erős falat húztak fel. A fölttö elhelyezkedő óvoda miatt leesés elleni védelemre volt szükség, amit közvetlenül a rendszer zárósorára lehetett felszerelni. A spittali Pucher tervezőiroda a helyszínen betonból készült ülőalkalmatosságokat is elhelyezett.

RO_ Construcția sistemului de pereți de susținere SW se bazează pe un concept modular și, astfel, garantează realizarea individuală rapidă a unor pereți de susținere de cea mai înaltă calitate. Un perete masiv a fost construit pentru piața centrală a municipalității din Berg, Drautal, folosind sistemul de perete de susținere SW. Din cauza unei grădinițe amenajate deasupra, a fost necesară o protecție împotriva prăbușirii, care a putut fi montată direct pe rândul terminal al sistemului. Biroul de proiectare Pucher din Spittal a plasat, de asemenea, la fața locului, bănci din beton turnat.

AT_ **Parkflächen Interspar**
 HU_ **Parkolóhelyek Interspar**
 RO_ **Locuri de parcare Interspar**

Klagenfurt am
 Wörthersee
 2016



AT_ GELIEFERTE SW PRODUKTE

Verkehrsfächensicherungsschacht VFS 145-400 kN

HU_ SZÁLLÍTOTT SW TERMÉKEK

VFS 145-400 kN típusú környezetvédelmi akna

RO_ PRODUSE SW LIVRATE

Tunel de asigurare a suprafețelor de circulație VFS 145-400 kN

AUFTRAGGEBER | MEGRENDELŐ | COMPANIILE PARTICIPANTE
 M&R Mobilbau GmbH



AT_
 Im Zuge der Instandsetzung bzw. Erneuerung der Parkflächen des Interspar-Marktes in Klagenfurt wurde ein Verkehrsfächensicherungsschacht errichtet. Die Anlage reinigt die Abwässer der Parkflächen des Parkhauses mit zwei Ebenen.

HU_
 A klagenfurti Interspar áruház parkolóinak javítása, ill. felújítása során egy a közlekedési területet védő akna épült. A berendezés tisztítja a kétszintes parkolóház parkolóinak szennyvizét.

RO_
 În cadrul reabilitării, respectiv modernizării spațiilor de parcare ale supermarketului Interspar din Klagenfurt, a fost amenajat un tunel de asigurare a suprafețelor de circulație. Instalația epurează apele uzate din zonele de parcare ale parcarii pe două niveluri.

AT_ Kläranlage

HU_ Szennyvíztisztító berendezés

RO_ Stație de epurare a apelor uzate

Zell-Pfarre
2019/2020



AT_ GELIEFERTE SW PRODUKTE

Pulsar 460 Kompaktkläranlage

HU_ SZÁLLÍTOTT SW TERMÉKEK

Pulsar 460 típusú szennyvíztisztító berendezés

RO_ PRODUSE SW LIVRATE

Pulsar 460 stații de epurare a apelor uzate

AUFTRAGGEBER | MEGRENDELŐ | COMPANIILE PARTICIPANTE
Swietelsky Bauges.m.b.H.



AT_ In der Gemeinde Zell in Kärnten wurde eine Kläranlage für 460 Einwohner und damit rund 75 Prozent der Gemeindebevölkerung errichtet. Ausgeführt wurde diese mit einer Siebschnecke als Vorreinigung, einem Puffer, einem SBR-Becken sowie einem SW-Großbehälter. Die SW-Kläranlage Pulsar ist eine vollbiologische Belebungsanlage, Schmutzstoffe werden bei dieser Variante von schwebenden Mikroorganismen, dem Belebtschlamm, aufgenommen und in Biomasse umgewandelt.

HU_ A karintiai Zell településén szennyvíztisztító berendezés épült 460 lakos és ezzel a település lakosságának körülbelül 75 százaléka számára. Ez előtisztítóként csavarszitából, illetve pufferből, SBR-medencéből és egy nagyméretű SW-tartályból áll. Az SW Pulsar típusú szennyvíztisztító berendezése teljes mértékben biológiai élelénkítő berendezés, ebben a változatban a szennyező anyagokat az úszó mikroorganizmusok és az aktíviszap nyeli el és alakítja át biomassává.

RO_ În localitatea Zell din Carintia, a fost construită o stație de epurare a apelor uzate pentru 460 de locuitori, adică aproximativ 75% din populația localității. Acest lucru a fost realizat cu un filtru elicoidal pentru pre-curățare, un bazin de egalizare, un reactor SBR și un rezervor SW mare. Stația de tratare a apelor uzate SW Pulsar este o instalație de activare complet biologică și în această versiune, poluanții sunt absorbiți de microorganisme plutitoare, de nămolul activat și sunt transformați în biomasa.

AT_

Hauptsammelkanal Buda

HU_

Budai Főgyűjtő csatorna

RO_

Canalul principal de colectare din Buda

Budapest
2008



AT_ GELIEFERTE SW PRODUKTE

Rohre und Vortriebsrohre aus Stahlbeton

HU_ SZÁLLÍTOTT SW TERMÉKEK

Hengeres és sajtolható vasbeton csövek

RO_ PRODUSE SW LIVRATE

Tuburi cilindrice și tuburi pentru subtraversări din beton armat

AT_ Im Zuge des Projekts Zentrale Kläranlage Budapest und als Teil einer EU-Ausschreibung wurde der Hauptsammelkanal für die Abwasserableitung aus den Budaer Stadtbezirken zur Wasseraufbereitungsanlage errichtet.

HU_ Az Európai Unió pályázat keretében megvalósuló Budapest Központi Szennyvíztisztító beruházáshoz kapcsolódóan került kiépítésre a budai kerületek szennyvizének a tisztítóműbe történő elvezetését szolgáló főgyűjtő csatorna.

RO_ În legătură cu investiția de la Stația centrală de tratare a apei reziduale din Budapesta în cadrul licitației Uniunii Europene, a fost construit un canal principal de colectare pentru evacuarea apelor uzate menajere din sectoarele din Buda către stația de epurare.



AT_

Wasserregulierung

HU_

Vízrendezés

RO_

Reglarea nivelului apei

Rácalmás
2009



AT_ GELIEFERTE SW PRODUKTE

Muffenrohre und Vortriebsrohre, Rinnensteine, Schachtelemente

HU_ SZÁLLÍTOTT SW TERMÉKEK

Tokos és sajtolható csövek, mederburkoló elemek, aknaelemek

RO_ PRODUSE SW LIVRATE

Tuburi manșonate și tuburi pentru subtraversări, pietre canelate, elemente pentru bazine

AUFTRAGGEBER | MEGRENDELŐ | COMPANIILE PARTICIPANTE
Bodkő Kft

AT_

Ziel der Wasserregulierung ist die bewusste, organisierte Ableitung von Niederschlagswasser aus den am Hochufer gelegenen Ortsteilen, welche wegen der Nähe zur Donau, den stellenweise mehrere zehn Meter hohen Lösswänden sowie dem sog. „Baboskert“ im oberen Bereich der Lösswände unbedingt erforderlich war. Die umgesetzten Lösungen garantieren sowohl kurz-, mittel- als auch langfristig eine sichere Ableitung teils auch außergewöhnlicher Niederschlagsmengen.

HU_

A vízrendezés célja, hogy a magasparti településrésztől tudatos, szervezett formában elvezetésre kerüljön a felszíni csapadékvíz. A Duna folyam közelsége, a helyenként több tíz méteres löszfalak, valamint a löszfalak felső szintjén elhelyezkedő baboskerti rész tette feltétlenül indokolttá. A tervezett megoldások rövid, közép és hosszú távon is garantálják a mértékadó, továbbá a rendkívüli csapadékvizek biztonságos kivezetését a belterületről a külterület veszélyeztetése nélkül. Külön kiemelendő a kivitelező mintaszerű munkavégzése.

RO_

Scopul reglării nivelului apei este de a drena apele pluviale de suprafață din partea înaltă a așezării într-un mod conștient, organizat. Proximitatea râului Dunărea, zidurile de loess de câteva zeci de metri pe alocuri și zona de la Baboskert, situată la nivelul superior al zidurilor de loess au făcut-o absolut justificată. Soluțiile planificate garantează evacuarea în siguranță a apelor pluviale obișnuite, și chiar de cantități însemnate din zona interioară pe termen scurt, mediu și lung, fără a pune în pericol zona periferică. În mod special, trebuie menționată munca exemplară a contractantului.



AT_

Kaufhaus

HU_

Áruház

RO_

Magazin universal

Dunakeszi-Fót
2010



AT_ GELIEFERTE SW PRODUKTE

Konstruktive Fertigteile

HU_ SZÁLLÍTOTT SW TERMÉKEK

Vasbeton vázszerkezeti elemek

RO_ PRODUSE SW LIVRATE

Elemente de structură de cadru din beton armat

AT_

Das 10.000 m² große Gebäude wurde als vierschiffige Halle mit Spannweiten von 18 und 24 m errichtet. Die Unterbauarbeiten für das Gebäude wurden ebenfalls von der SW Umwelttechnik durchgeführt, dabei wurden 550 m³ Beton eingearbeitet.

HU_

A 10.000 m²-es épület 4 hajós rendszerben épült, 18 m és 24 m fesztávokkal. Az épület alépítményi munkáit is az SW Umwelttechnik Kft. végezte, melynél 550 m³ beton került bedolgozásra.

RO_

Clădirea de 10.000 m² a fost construită într-un sistem cu 4 nave cu deschideri de 18 m și 24 m. Lucrările de substructurare a clădirii au fost executate de asemenea de SW Umwelttechnik Kft. pentru care s-au folosit 550 m³ de beton.



AT_

Hotel Forrás

HU_

Forrás Hotel

RO_

Hotelul Forrás

Szeged
2011



AT_ GELIEFERTE SW PRODUKTE

Hohldielen MF-500

HU_ SZÁLLÍTOTT SW TERMÉKEK

MF-500 födémpanel

RO_ PRODUSE SW LIVRATE

Fâșii cu goluri MF-500

AUFTRAGGEBER | MEGRENDELŐ | COMPANIILE PARTICIPANTE
Szeviép Zrt.



AT_

Am Ufer der Theiß, unweit der Innenstadt von Szeged, wurde das Hotel Forrás unter Inanspruchnahme von EU-Fördermitteln erweitert. Im Erdgeschoss wurden Schwimmbecken und im Obergeschoss ein neuer Tanzsaal errichtet, wobei wegen der großen Spannweite von 18 m eine starke Stahlbetonplatte zur Raumabdeckung erforderlich war. Für die Erweiterung des Obergeschosses lieferte SW Umwelttechnik außerdem drei T-Träger.

HU_

Szeged belvárosához közel a Tisza-parton EU-s forrásokból bővült a Forrás Hotel. A földszinten medencéket alakítottak ki, az emeleten pedig táncterem létesült, így a 18 m-es fesztáv valamint a nagy hasznos teher miatt a legerősebb típusú panelre volt szükség a tér lefedésére. Az emelet feletti részre 3 db „T” tartót is szállítottunk.

RO_

Approape de centrul orașului Szeged s-au efectuat lucrări de extindere la Hotelul Forrás din fonduri UE. La parter s-au amenajat piscine și o sală de dans la primul etaj, astfel încât a fost nevoie de cel mai puternic tip de panou pentru a acoperi spațiul datorită deschiderii de 18 m și a sarcinii utile mari. De asemenea, am livrat 3 suporturi „T” pentru partea de deasupra etajului.

AT_

Kunsteisbahn/Bootsteich

HU_

Műjégpálya/Csónakázó tó

RO_

Patinoar/Lac pentru bărci

Budapest Varosliget
2011



AT_ GELIEFERTE SW PRODUKTE

Treppen- und Tribünenelemente

HU_ SZÁLLÍTOTT SW TERMÉKEK

Lépcső- és lelátó elemek

RO_ PRODUSE SW LIVRATE

Elemente de trepte și tribune

AT_

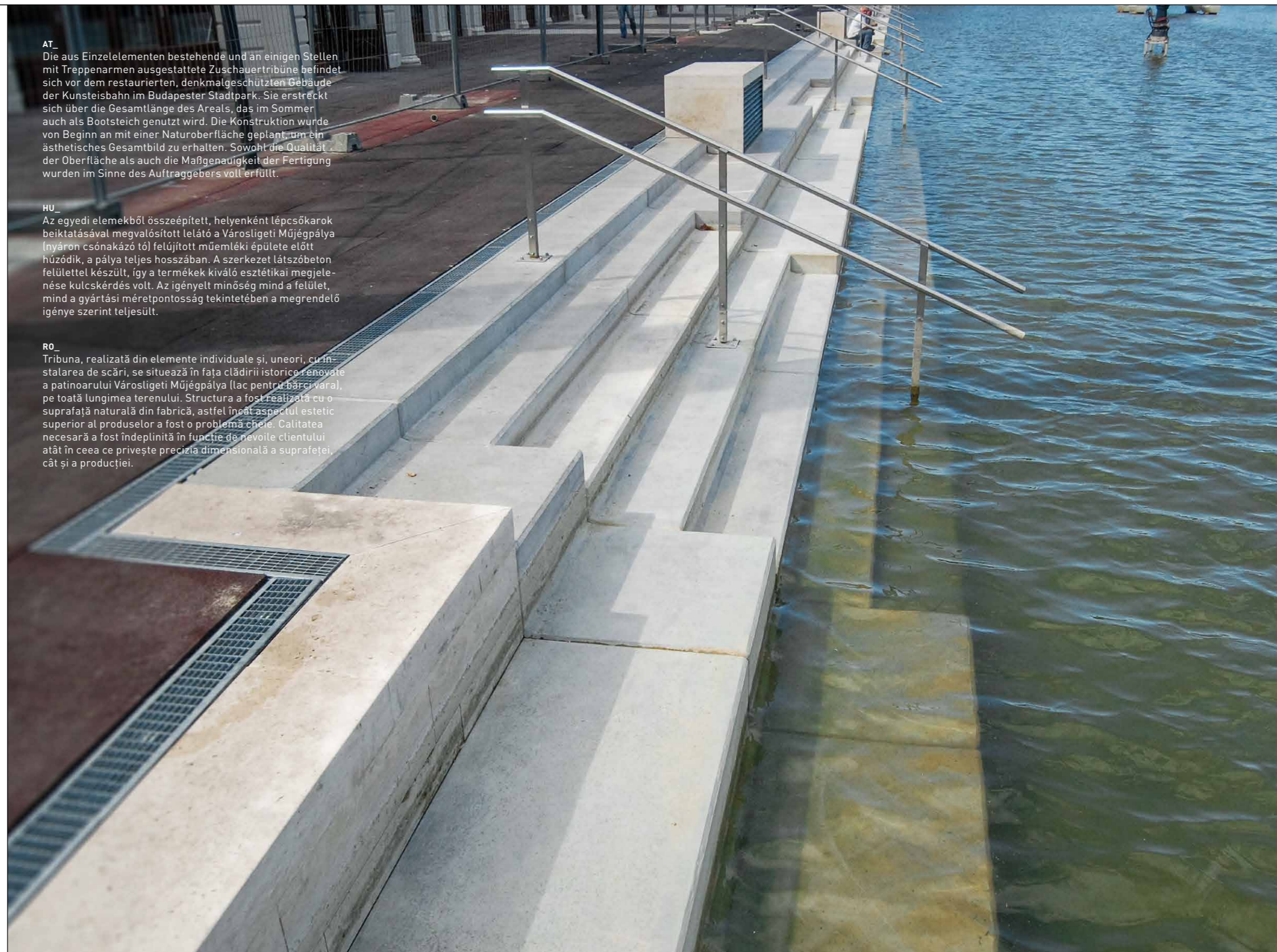
Die aus Einzelementen bestehende und an einigen Stellen mit Treppenarmen ausgestattete Zuschauertribüne befindet sich vor dem restaurierten, denkmalgeschützten Gebäude der Kunsteisbahn im Budapester Stadtpark. Sie erstreckt sich über die Gesamtlänge des Areals, das im Sommer auch als Bootsteich genutzt wird. Die Konstruktion wurde von Beginn an mit einer Naturoberfläche geplant, um ein ästhetisches Gesamtbild zu erhalten. Sowohl die Qualität der Oberfläche als auch die Maßgenauigkeit der Fertigung wurden im Sinne des Auftraggebers voll erfüllt.

HU_

Az egyedi elemekből összeépített, helyenként lépcsőkarok beiktatásával megvalósított lelátó a Városligeti Műjégpálya (nyáron csónakázó tó) felújított műemléki épülete előtt húzódik, a pálya teljes hosszában. A szerkezet látszóbeton felülettel készült, így a termékek kiváló esztétikai megjelenése kulcskérdés volt. Az igényelt minőség mind a felület, mind a gyártási méretpontosság tekintetében a megrendelő igénye szerint teljesült.

RO_

Tribuna, realizată din elemente individuale și, uneori, cu instalarea de scări, se situează în fața clădirii istorice renovate a patinoarului Városligeti Műjégpálya (lac pentru bărci vara), pe toată lungimea terenului. Structura a fost realizată cu o suprafață naturală din fabrică, astfel încât aspectul estetic superior al produselor a fost o problemă cheie. Calitatea necesară a fost îndeplinită în funcție de nevoile clientului atât în ceea ce privește precizia dimensională a suprafeței, cât și a producției.



AT_

Stadion Gyirmót

HU_

Stadion Gyirmót

RO_

Stadionul Gyirmót

Győr
2015



AT_ GELIEFERTE SW PRODUKTE

Fertigteil-Köcherhäuse und Stützen aus Stahlbeton (13,75 m und 17,15 m)
Schlaffarmierte und vorgespannte Träger
Rippenplatten BP16
Hohldielen MF265
Sockelelemente ohne Wärmedämmung
Tribünen- und Treppenelemente

HU_ SZÁLLÍTOTT SW TERMÉKEK

Előregyártott vasbeton kehelynyakak és pillérek (13,75 m és 17,15 m)
Lágyvasas és feszített gerendák
BP16 bordás panelek
MF265 körüreges födémpanelek
Hőszigetelés nélküli lábazati elemek
Lelátó és lépcsőelemek

RO_ PRODUSE SW LIVRATE

Elemente „Köcher“ și stâlpi din beton armat (13,75 m și 17,15 m)
Grinzi ușor blindate și pretensionate
Plăci cu nervuri BP16
Fâșii cu goluri MF265
Elemente de soclu fără izolație termică
Elemente de trepte și tribune

AUFTRAGGEBER | MEGRENDELŐ | COMPANIILE PARTICIPANTE
Betonsped Kft.

AT_

Bei diesem Projekt wurden an den Längsseiten des Fußballfeldes je zwei gegenüberliegende Tribünen aus vorgefertigten Stahlbetonkonstruktionen errichtet. An der kurzen Seite wurde ein zweigeschossiges Hauptgebäude aus Mauerwerk und vorgefertigten Stahlbeton-Deckenplatten realisiert. Auf den auf 18 m hohen Säulen (Querschnitt: 50/80 cm) liegenden Treppenträgern wurden insgesamt 632 Tribülenelemente angebracht. Die Flächen über den Treppenträgern wurden aus vorgefertigten BP-Hohlwandelementen errichtet. Der Zugang zu den Tribünen erfolgt über vorgefertigte Stahlbeton-Treppenelemente, je Tribüne an jeweils drei Stellen. Für die aus fast 4.500 t Beton errichtete Skelettkonstruktion wurden ca. 1.000 Einzelteile gefertigt, angeliefert und eingebaut.

HU_

A beruházás során a futballpálya hosszoldalain egymással szemben 2 db előregyártott vasbeton szerkezetből épült lelátó. A rövid oldalon pedig falazott szerkezetből + előregyártott vasbeton födémpanelekből a kétszintes főépület valósult meg. A 18 m magas, 50/80 cm keresztmetszetű pillérekre támaszkodó lépcsős gerendákon összesen 632 db lelátóelem található. A lépcsős gerendák felett lévő közlekedő zóna előregyártott BP típusú kéregpanelekből épült. A lelátókra történő feljutást előregyártott vasbeton lépcsőelemek biztosítják, lelátónként 3-3 helyen. A közel 4500 t beton felhasználásával megépült vázszerkezet kb. 1000 db elem gyártásával, leszállításával és beépítésével valósult meg.

RO_

În cadrul investiției, pe laturile longitudinale ale terenului de fotbal s-a construit o tribună din două structuri prefabricate din beton armat. Pe latura scurtă, clădirea principală cu două etaje a fost realizată dintr-o structură de zidărie + lambriuri pentru tavane prefabricate din beton armat. Sunt de 632 de elemente de tribună pe grinzi în trepte, sprijinite pe stâlpi cu secțiune transversală de 18 m înălțime, 50/80 cm. Zona de trafic de deasupra grinzilor de vang a fost construită din panouri prefabricate de scoarță de tip BP. Accesul la tribune este asigurat de scări prefabricate din beton armat, în câte trei locuri la fiecare tribună. La structura cadrului s-au folosit aproape 4.500 de tone de beton și s-au fabricat, livrat și instalat aproximativ 1.000 de elemente.



AT_ **Fahrbahnträger**
 HU_ **Hídgerenda**
 RO_ **Grinzile de pod**

Székesfehérvár
 2015



AT_ GELIEFERTE SW PRODUKTE

Brückenträger SHI120-29,80
 Brückenträger SHI120-32,80

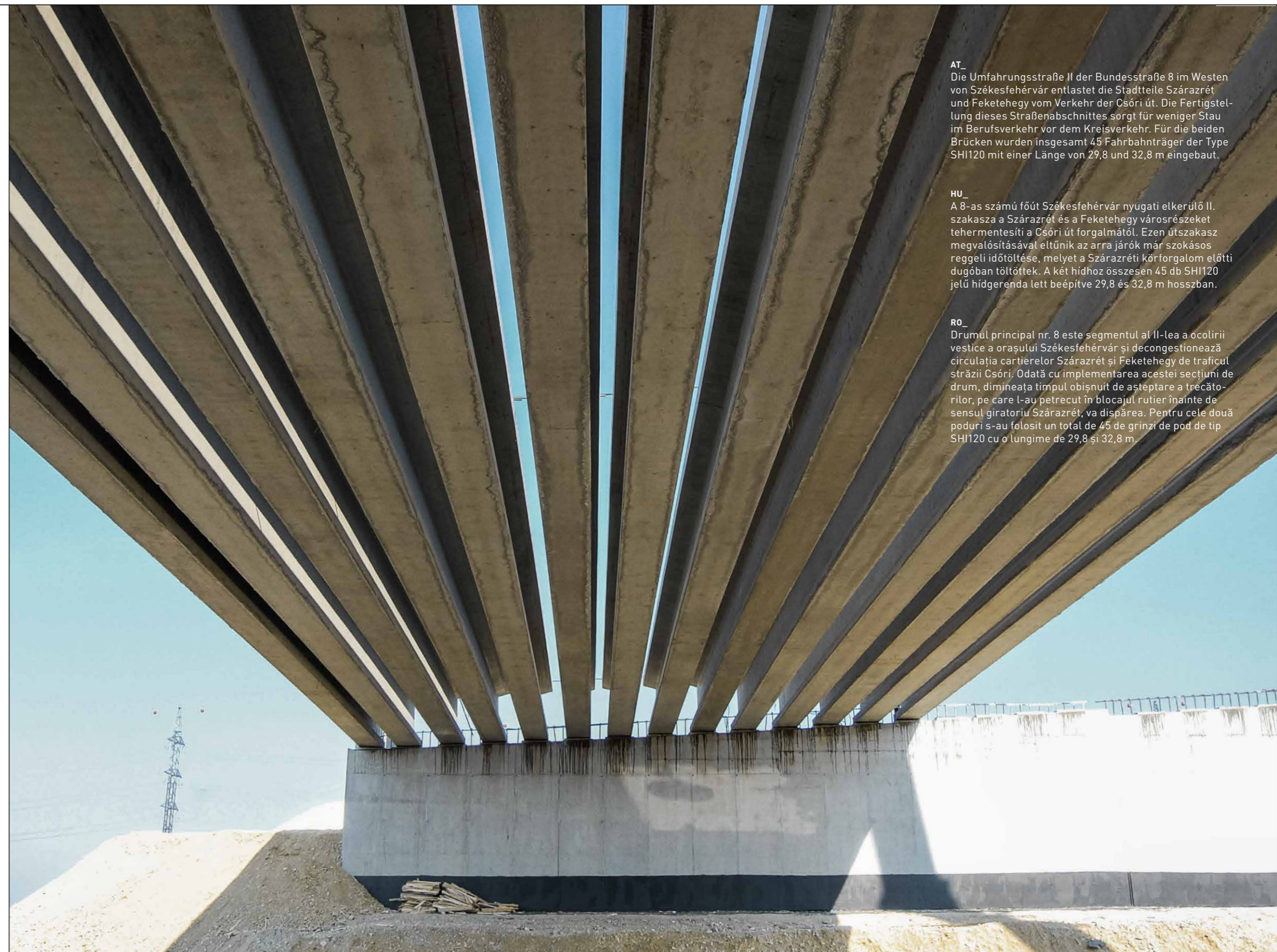
HU_ SZÁLLÍTOTT SW TERMÉKEK

SHI120-29,80 hídgerenda
 SHI120-32,80 hídgerenda

RO_ PRODUSE SW LIVRATE

Grinzi de pod SHI120-29,80
 Grinzi de pod SHI120-32,80

AUFTRAGGEBER | MEGRENDELŐ | COMPANIILE PARTICIPANTE
 EuroAszfalt Kft.



AT_ Die Umfahungsstraße II der Bundesstraße 8 im Westen von Székesfehérvár entlastet die Stadtteile Szárazrét und Feketehegy vom Verkehr der Csóri út. Die Fertigstellung dieses Straßenabschnittes sorgt für weniger Stau im Berufsverkehr vor dem Kreisverkehr. Für die beiden Brücken wurden insgesamt 45 Fahrbahnträger der Type SHI120 mit einer Länge von 29,8 und 32,8 m eingebaut.

HU_ A 8-as számú főút Székesfehérvár nyugati elkerülő II. szakasza a Szárazrét és a Feketehegy városrészeket tehermentesíti a Csóri út forgalmától. Ezen útszakasz megvalósításával eltűnik az arra járók már szokásos reggeli időtöltése, melyet a Szárazrét körforgalom előtti dugóban töltöttek. A két hídhöz összesen 45 db SHI120 jelű hídgerenda lett beépítve 29,8 és 32,8 m hosszban.

RO_ Drumul principal nr. 8 este segmentul al II-lea a ocolirii vestice a oraşului Székesfehérvár și decongestionează circulația cartierelor Szárazrét și Feketehegy de traficul străzii Csóri. Odată cu implementarea acestei secțiuni de drum, dimineața timpul obișnuit de așteptare a trecătorilor, pe care l-au petrecut în blocajul rutier înainte de sensul giratoriu Szárazrét, va dispărea. Pentru cele două poduri s-au folosit un total de 45 de grinzi de pod de tip SHI120 cu o lungime de 29,8 și 32,8 m.

AT_

Tokajer Handelshaus

HU_

Tokaj Kereskedőház

RO_

Centrul viticol Tokaj

Tolcsva
2016



AT_ GELIEFERTE SW PRODUKTE

Fertigteil-Wandpaneele SWALL aus Stahlbeton

HU_ SZÁLLÍTOTT SW TERMÉKEK

Előregyártott vasbeton SWALL falpanelek

RO_ PRODUSE SW LIVRATE

Panouri prefabricate de perete SWALL din beton armat

AUFTRAGGEBER | MEGRENDELŐ | COMPANIILE PARTICIPANTE
Market Építő Zrt.

AT_

Die im Weinbauzentrum in Tolcsva errichtete 4.400 m² große Abfüllanlage wurde mit einer Fassade aus SWALL-Wandpaneelen versehen. Die insgesamt 2.300 m² große Fassadenfläche wurde in zwei verschiedenen Texturen mit insgesamt 210 Elementen ausgeführt. Unter der sandgestrahlten Fläche aus Weißzement mit Sprengsteinoptik, welche mit Basaltzusatz „gefärbt“ wurde, verbirgt sich eine 16 cm starke Wärmedämmung bei einer Wandstärke der Elemente von 36 cm. Um die Makellosigkeit der gerippten Elemente sicherzustellen, erforderten Fertigung, Transport und Montage große Behutsamkeit.

HU_

A Tokaj Kereskedőház Zrt. tolcsvai borászati központjában felépült 4.400 m² alapterületű új palackozó üzem SWALL építészeti falpanelekből megvalósult homlokzattal büszkélkedik. Az összesen 2.300 m² felülettel rendelkező homlokzatok kétféle textúrával rendelkeznek, melyek összesen 210 elemből állnak. A pattintott kőhatást sugalló fehércementből készült homokfújt felület - melyek bazalt adalékkal „színezettek” - 16 cm vastag hőszigetelést rejt, a falelemek vastagsága 36 cm. A bordás felületű elemek gyártása, szállítása és helyszíni szerelése nagy kihívást jelentett vállalatunk számára az elemek épségének megővése miatt.

RO_

Noua fabrică de îmbuteliere construită pe o suprafață de 4.400 m² în centrul viticol din Tolcsva al firmei Tokaj Kereskedőház Zrt. etalează o fațadă realizată din panouri de perete arhitecturale SWALL. Fațadele, cu o suprafață totală de 2.300 m², dispun de două tipuri de texturi, constând dintr-un total de 210 elemente. Suprafața sablată din ciment alb cu efect de piatră crăpată, care este „colorată” cu un aditiv bazaltic, ascunde o izolație termică de 16 cm, iar grosimea elementelor de perete este de 36 cm. Fabricarea, livrarea și instalarea la fața locului a elementelor cu nervuri au constituit o provocare majoră pentru compania noastră în ceea ce privește menținerea integrității elementelor.

AT_

IT-Datenzentrum

HU_

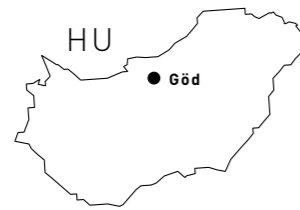
Informatikai adatközpont

RO_

Centrul de date informatic

Göd

2016-2018



AT_ GELIEFERTE SW PRODUKTE

Fertigteil-Köcher, Stützen, Deckenträger
Hohldiele MF 320 sowie MF 400
Fertigteil-Wandpaneele SWALL aus Stahlbeton

HU_ SZÁLLÍTOTT SW TERMÉKEK

Előregyártott kehelynyakak, pillérek, födémgerendák
MF 320 valamint MF 400 körüreges födémpanel
Előregyártott vasbeton SWALL falpanelek

RO_ PRODUSE SW LIVRATE

Element "Köcher" prefabricat, stâlpi, grinzi pentru tavan
Fâșii cu goluri MF 320 precum și MF 400
Panouri prefabricate de perete SWALL din beton armat

AUFTRAGGEBER | MEGRENDELŐ | COMPANIILE PARTICIPANTE
ZÁÉV Építőipari Zrt.

AT_

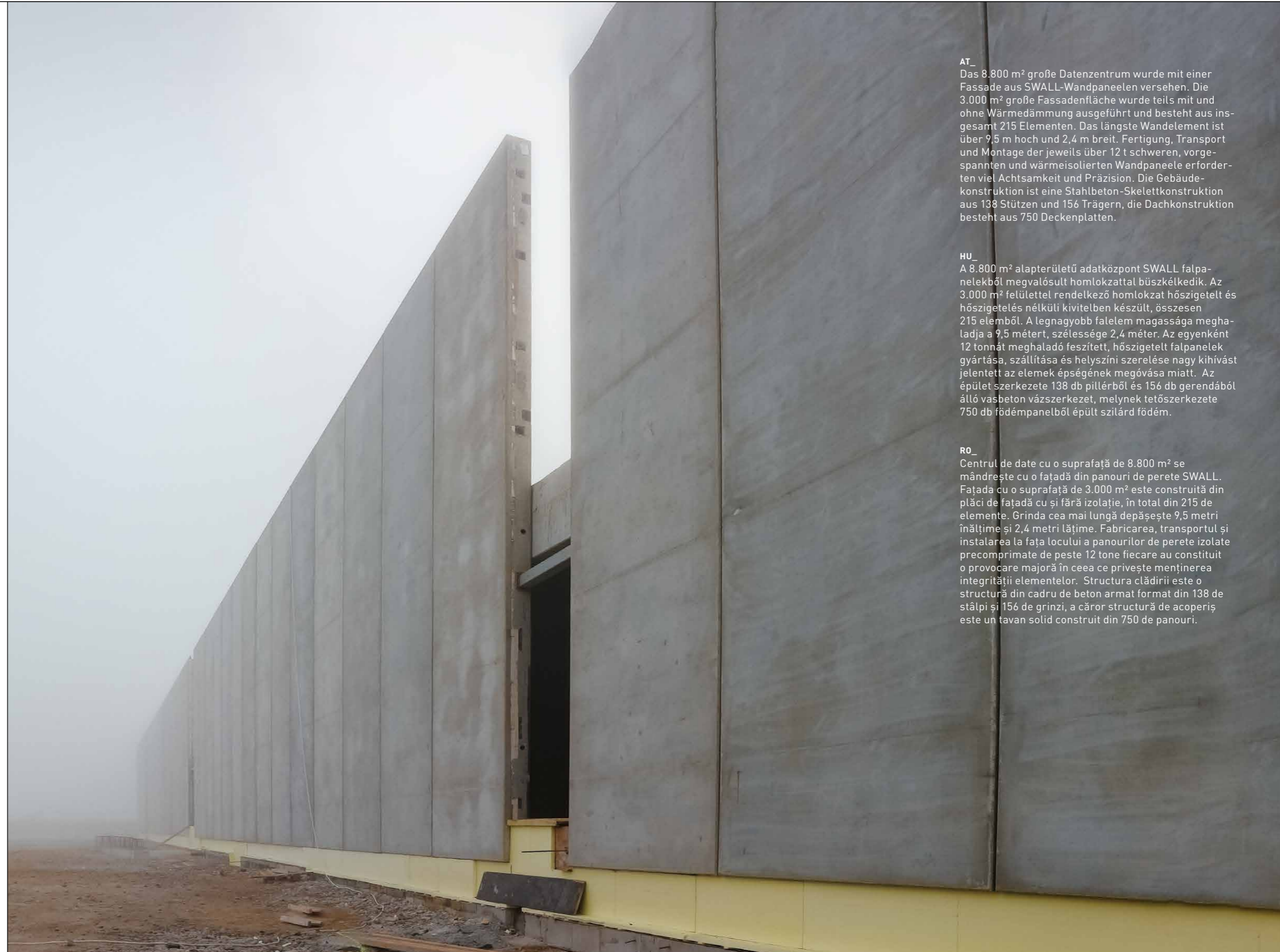
Das 8.800 m² große Datenzentrum wurde mit einer Fassade aus SWALL-Wandpaneelen versehen. Die 3.000 m² große Fassadenfläche wurde teils mit und ohne Wärmedämmung ausgeführt und besteht aus insgesamt 215 Elementen. Das längste Wandelement ist über 9,5 m hoch und 2,4 m breit. Fertigung, Transport und Montage der jeweils über 12 t schweren, vorgepannten und wärmeisolierten Wandpaneele erforderten viel Achtsamkeit und Präzision. Die Gebäudekonstruktion ist eine Stahlbeton-Skelettkonstruktion aus 138 Stützen und 156 Trägern, die Dachkonstruktion besteht aus 750 Deckenplatten.

HU_

A 8.800 m² alapterületű adatközpont SWALL falpanelekből megvalósult homlokzattal büszkélkedik. Az 3.000 m² felülettel rendelkező homlokzat hőszigetelt és hőszigetelés nélküli kivitelben készült, összesen 215 elemből. A legnagyobb falelem magassága meghaladja a 9,5 métert, szélessége 2,4 méter. Az egyenként 12 tonnát meghaladó feszített, hőszigetelt falpanelek gyártása, szállítása és helyszíni szerelése nagy kihívást jelentett az elemek épségének megóvása miatt. Az épület szerkezete 138 db pillérből és 156 db gerendából álló vasbeton vázszerkezet, melynek tetőszerkezete 750 db födémpanelből épült szilárd födém.

RO_

Centrul de date cu o suprafață de 8.800 m² se mândrește cu o fațadă din panouri de perete SWALL. Fațada cu o suprafață de 3.000 m² este construită din plăci de fațadă cu și fără izolație, în total din 215 de elemente. Grinda cea mai lungă depășește 9,5 metri înălțime și 2,4 metri lățime. Fabricarea, transportul și instalarea la fața locului a panourilor de perete izolate precomprimate de peste 12 tone fiecare au constituit o provocare majoră în ceea ce privește menținerea integrității elementelor. Structura clădirii este o structură din cadru de beton armat format din 138 de stâlpi și 156 de grinzi, a căror structură de acoperiș este un tavan solid construit din 750 de panouri.



AT_

Akkumulatorwerk

HU_

Akkumulátor gyár

RO_

Fabrică de baterii

Komárom
2018



AT_ GELIEFERTE SW PRODUKTE

Deckenträger
Hohldielen MF 500
Vorgespannte Deckenträger
Randpfetten

HU_ SZÁLLÍTOTT SW TERMÉKEK

Födémgerendák
MF 500 födémelemek
Feszített tetőtartók
Trapéz szelemek

RO_ PRODUSE SW LIVRATE

Grinzi pentru tavan
Fâșii cu goluri MF 500
Grinzi de acoperiș pretensionate
Predale cu trigon

AUFTRAGGEBER | MEGRENDELŐ | COMPANIILE PARTICIPANTE
Hyundai Engineering Co. Ltd



AT_ Das bisher größte Projekt unserer Firma ist das Akkumulatorwerk SK Innovation in Komárom mitsamt Planung, Fertigung, Transport und Vor-Ort-Montage der vorgefertigten Stahlbetonkonstruktionen. Das Projekt war in jeder Hinsicht ein einzigartiges Großvorhaben: Das Gebäude verfügt über eine Grundfläche von nahezu 18.000 m², insgesamt wurden fast 2.500 Elemente gefertigt und eingepasst. Die Fertigung der Deckenplatten Typ MF 500, der gespannten 30-m-Längsträger sowie der ca. 26 m langen Stützen bzw. der Transport und die Logistik der großen Elemente waren eine ernsthafte Herausforderung. Die Besonderheit bei der Montage bestand darin, dass das Gebäude abschnittsweise, jedoch in voller Höhe errichtet werden musste.

HU_ Cégünk eddigi egyik legnagyobb projektje a komáromi akkumulátor gyár Formation épülete: előregyártott vasbeton szerkezetének tervezése, gyártása, szállítása és helyszíni szerelése. A projekt minden szempontból egyedi és hatalmas volumenű, az épület mintegy 18.000 m² alapterületű, összesen közel 2500 elem került legyártásra, elhelyezésre. Gyártási oldalról komoly kihívást jelentett az MF 500 típusú födémpanelek, 30 m-es feszített főtartók, valamint a közel 26 m hosszú pillérek gyártása, valamint a nagyméretű elemek szállítása, logisztikája. A helyszíni szerelés sajátossága volt, hogy az épületet raszterenként teljes magasságban kellett megépíteni, ezután tehetett csak a következő rasztert elkezdni.

RO_ Unul dintre cele mai mari proiecte ale companiei noastre de până acum este proiectarea, fabricarea, livrarea și instalarea la fața locului a structurii prefabricate din beton pentru clădirea Formation a fabricii de baterii din Komárom. Proiectul este unic din toate punctele de vedere și are un volum imens. Clădirea are o suprafață de aproximativ 18.000 m², au fost fabricate și amplasate în total aproape 2.500 de elemente. Producția de fâșii de goluri de tip MF 500, grinzi principale pretensionate de 30 m, precum și stâlpii de aproape 26 m, precum și transportul și logistica elementelor mari au reprezentat o provocare serioasă. Ne-am confruntat cu un caz particular de instalare, clădirea trebuia să fie construită la fiecare segment separat până la înălțimea finală, după care s-a putut trece la segmentul următor separat până la înălțimea finală, după care s-a putut trece la segmentul următor.

AT_

Pflastersteine Mádikő

HU_

Térkő Mádikő

RO_

Dala Mádikő

Abaújszántó
2018



AT_ GELIEFERTE SW PRODUKTE

Pflastersteine 5 cm grau und braun

HU_ SZÁLLÍTOTT SW TERMÉKEK

Mádikő 5 cm szürke és barna

RO_ PRODUSE SW LIVRATE

Mádikő 5 cm gri și maro



AT_ Nachdem der Pflastersteinbelag im Innenhof des Weintokals Zimmermann in Abaújszántó auf großen Anklang stieß, wurden um den Bahnhof und neben dem Friedhofsgebäude ebenfalls unsere grauen und braunen Pflastersteine verwendet. Da sich die Stadtverwaltung um ein einheitliches Ortsbild bemüht, könnten noch weitere Umsetzungen unter Verwendung dieses Pflasterbelags folgen.

HU_ Abaújszántón a Zimmermann borozó belső udvarán történt térkövezés nagy sikert aratott, ezért a vasútállomás körül és a ravatalozó mellett is a szürke és a barna Mádikő térkövünket használták a burkoláshoz, mely mindkét helyen tökéletesen illik a környezetbe. Az önkormányzat egységes településképp kialakítására törekszik, ezért ugyanezzel a termékünkkel szeretnék tovább folytatni a munkát.

RO_ Pavajul din curtea interioară a tavernei Zimmermann din Abaújszántó a fost un mare succes, așa că dalele noastre gri și maro Mádikő au fost folosite pentru pavajul din jurul gării și de lângă capela funerară, care se încadrează perfect în mediul din ambele locuri. Guvernul local se străduiește să creeze o imagine unitară a localității, prin urmare dorește să continue lucrările cu același produs.

AT_

Lärmschutz SW Duo

HU_

SW Duo zajvédőfal

RO_

Pereți antifonici SW Duo

M0 autópálya
Budapest
2019



AT_ GELIEFERTE SW PRODUKTE

Doppelseitige SW Duo-22 Wandpaneele

HU_ SZÁLLÍTOTT SW TERMÉKEK

SW Duo-22 kétoldali hangelnyelésű zajvédő panel

RO_ PRODUSE SW LIVRATE

Panouri de perete SW Duo-22 cu configurație dublă față

AUFTRAGGEBER | MEGRENDELŐ | COMPANIILE PARTICIPANTE
Magyar Körút Kft.

AT_

Beim fortschreitenden Ausbau der Autobahn M0 stellen auch Niederschlagsableitung, Verkehrssicherheit sowie die Senkung der Lärmbelastung zentrale Anliegen dar. Zusätzlich zu den bereits bestehenden Lärmschutzwänden wurden unter Verwendung von doppelseitigen SW Duo-22 Lärmschutz-Wandpaneelen mit Schallabsorptionsstufe A4 weitere Lärmschutzabschnitte errichtet.

HU_

Az épülő, bővülő M0 autópálya a burkolaton, a vízelvezetésen és a forgalombiztonságon felül a zajszennyezettség csökkentésében is élen jár. Az eddig is rendelkezésre álló és jól működő zajvédő falak mellett és között további zajelnyelő rendszerek lettek kiépítve, az A4 hangelnyelési fokozatú minősítéssel rendelkező SW Duo-22 kétoldali hangelnyelésű zajvédő falpanel felhasználásával.

RO_

Pe lângă pavaj, drenarea apei și siguranța circulației, autostrada M0 în curs de construcție și extindere va ajunge în prim-plan prin reducerea poluării fonice. În plus față de barierele de zgomot disponibile de până acum și care funcționează bine, au fost instalate sisteme suplimentare de absorbție a zgomotului utilizând panoul de perete antifonic dublu SW Duo-22 cu certificat de absorbție A4.



AT_

Sichtbetonzaun

HU_

Kerítés

RO_

Prefabricate pentru gard

Osztrák Nagykövetség
Budapest
2020



AT_ GELIEFERTE SW PRODUKTE

Zaunemente
Abdeckplatten

HU_ SZÁLLÍTOTT SW TERMÉKEK

Kerítéselem
Fedlap

RO_ PRODUSE SW LIVRATE

Element pentru gard
Placă de acoperire

AT_

Im Zuge der Neugestaltung der Gyógyfű utca im XII. Bezirk von Budapest wurde ein individueller Sichtbetonzaun errichtet. Der Zaun um das Residenzgebäude der Österreichischen Botschaft wurde in der vom Architekten László Egyed erdachten, klassischen Form gestaltet. Die durch Risaliten gegliederte und mit Blindfugen verzierte Oberfläche erforderte in der Ausführung besonders hohe Sorgfalt. Das Einsetzen der 3,5 t schweren Säulenelemente und der Zusammenbau stellten wegen des schmalen Straßenabschnitts und der alten Baumbestände eine zusätzliche Herausforderung dar. Die Oberfläche wurde mit einer zweifarbigen Lasierung versehen. Zudem wurden individuelle UHPC-Elemente aus Weißbeton eingesetzt und manuell gefertigte Abdeckplatten auf der Mauer angebracht.

HU_

A XII. kerületi Gyógyfű utca felújításaként került sor az egyedi látványbeton kerítés megépítésére. Az Osztrák Nagykövetség rezidencia épületét körülvevő kerítést Egyed László építész által megálmodott klasszikus forma alapján került legyártásra. Rizalitokkal tagolt, vakfugákkal díszített felülete gondos odafigyelést igényelt az ipari előregyártáshoz szokott környezetben. A 3,5 tonnás pillérelmek beemelése és az összeépítés is tartogatott kihívásokat a keskeny útszakasz és az ősfás környezet miatt. A felületkezelés az előzetes tervek alapján kétszínű lazúrozással valósult meg. Egyedi, fehércementes UHPC betonból készült, kézzel gyártott fedkövek kerültek a kerítés tetejére.

RO_

Gardul de beton cu design unic a fost construit în cadrul renovării străzii Gyógyfű din sectorul XII. Gardul care înconjoară reședința ambasadei austriece a fost construit pe baza unei forme clasice visate de arhitectul Egyed László. Suprafața sa, împărțită prin risalite și decorată cu îmbinări oarbe, a necesitat o atenție accentuată într-un mediu tipic prefabricării industriale. Ridicarea și asamblarea elementelor de stâlp de 3,5 tone au reprezentat, de asemenea, provocări din cauza secțiunii înguste a drumului și a mediului împădurit. Tratarea suprafeței a fost efectuată cu lazură bicoloră conform planurilor preliminare. Deasupra gardului au fost așezate pavele unice, realizate manual, din beton UHPC fără ciment alb.

AUFTRAGGEBER | MEGRENDELŐ | COMPANIILE PARTICIPANTE
Penta Általános Építőipari Zrt.

AT_

Gartenelemente

HU_

Kerti elemek

RO_

Elemente de grădină

Hotel Vision Budapest 2020



AT_ GELIEFERTE SW PRODUKTE

Gartenelemente: Sprudelsteine, Trittsteine

HU_ SZÁLLÍTOTT SW TERMÉKEK

Kerti elemek: csobogó, lépőkő

RO_ PRODUSE SW LIVRATE

Element de grădină: pietre de difuzare, dale

AT_

Ein spektakuläres Projekt ist das Hotel Vision am Donauufer in Budapest. Das auf den Gellértberg blickende, denkmalgeschützte Gebäude wurde in ein 4-Sterne-Hotel umgewandelt. Die Glas-Atrium-Lobby und der in der Mitte gelegene Innengarten erlauben einen einzigartigen Ausblick vom Stiegenhaus. Der „Wassergarten“ mit Zierbecken und Brunnen ist auch aus den Hotelzimmern ausgezeichnet zu sehen. Die Dreiecksform der Pflastersteine folgt der Struktur der Innenfassade. Die individuellen Zierelemente aus Feinbeton wurden von SW Umwelttechnik in Kleinserie aus einer speziellen, aus Weißzement bestehenden und faserverstärkten, hochfesten Betonmischung mit höchster Oberflächenqualität gefertigt.

HU_

Budapesten a Duna-part látványos beruházása a Hotel Vision. A Gellért-hegyre néző műemléki védettségű épületet négycsillagos szállodává alakították át. Az üvegátriumos lobbó és a közepén található belső kert teszi egyedivé a lépcsőházat. A „Víz Kertje” egy díszmedencéből és kerti csobogókból épült és a szobákból is kitűnően látszik. A burkolatok háromszög formája követi a belső homlokzat kiosztását. Az egyedi finombeton kerti elemeket az SW Umwelttechnik Kft készítette, a technológiát tekintve manufaktúrális jelleggel, speciális – fehér cement kötőanyagú, szálerősítésű, nagyszilárdságú – betonkeverékből, maximális felületi minőséggel.

RO_

O investiție spectaculoasă pe malul Dunării din Budapesta este Hotelul Vision. Clădirea catalogată ca monument, cu vedere spre Gellért-hegy, a fost transformată într-un hotel de patru stele. Holul de atrium și grădina interioară din mijloc conferă unicitate scărilor. Grădina „Viz kerte” este construită dintr-o piscină ornamentală cu fântâni de grădină și este perfect vizibilă din camere. Forma triunghiulară a plăcilor continuă aspectul fațadei interioare. Elementele unice de grădină din beton fin au fost realizate de firma SW Umwelttechnik Kft, în ceea ce privește tehnologia, dintr-un amestec de beton special, liant de ciment alb, armat cu fibre, de înaltă rezistență, cu o rezistență maximă a suprafeței.

AUFTRAGGEBER | MEGRENDELŐ | COMPANIILE PARTICIPANTE

Market Építő Zrt.

AT_

Kanalisation

HU_

Csatornázás

RO_

Canalizare

București
2015



AT_ GELIEFERTE SW PRODUKTE

Vortriebsrohre

HU_ SZÁLLÍTOTT SW TERMÉKEK

Sajtolható csövek

RO_ PRODUSE SW LIVRATE

Tuburi pentru subtraversare

AUFTRAGGEBER | MEGRENDELŐ | COMPANIILE PARTICIPANTE

Beneficiar: S.C. APA NOVA București S.A.

Companii participante: Asociația S.C. Dimar SRL,
S.C. Triada Prod Impex S.R.L.,
SC EZENTIS Infrastructuras S.A.,
Intergrup Engineering – LUCA WAY

AT_ Im Bereich der Piața Sudului im 4. Bezirk in Bukarest erfolgte eine Neustrukturierung der Kanalisation. Für die Umleitung des bestehenden Abwassernetzes wurden Vortriebsrohre mit einem Durchmesser von 830 mm und einer Länge von 3 m verlegt.

HU_ A Piața Sudului környékén, Bukarest 4. kerületében a csatornarendszer átalakítására került sor. A meglévő szennyvízhálózat elterelésére 3 méter hosszúságban 830 mm átmérőjű sajtolható csöveket fektettek le.

RO_ Sistemul de canalizare din zona pasajului rutier Piața Sudului, sector 4, București, a fost reconfigurat. Devierea rețelei de canalizare existente a presupus instalarea de tuburi de subtraversare cu diametru de 830 mm și lungime de 3 m.



AT_

Bürogebäude

HU_

Irodaépület

RO_

Clădire birouri

București
2016



AT_ GELIEFERTE SW PRODUKTE

Deckenelemente
Fertigteilträger

HU_ SZÁLLÍTOTT SW TERMÉKEK

Körüreges födémpanelek
Előregyártott vasbeton gerenda

RO_ PRODUSE SW LIVRATE

Elemente de planseu tip predale
Grinzi prefabricate

AUFTRAGGEBER | MEGRENDELŐ | COMPANIILE PARTICIPANTE

Beneficiar: S.C. UPSCALE DEVELOPMENT S.R.L.
Proiectant Rezistenta: ARCADIA ENGINEERING S.R.L.
Antreprenor General: BOG'ART S.R.L.

AT_

Das Bürogebäude The Bridge mit einer Gesamtfläche von rund 57.000 m² und einer Geschosshöhe von 8 m im Bürobereich wurde in zwei Bauphasen errichtet und umfasst 13 Geschosse, einen Hauptinnenhof, 616 innenliegende Parkplätze, 72 Parkplätze im Außenbereich sowie zehn Hochgeschwindigkeitsaufzüge. Die Architektur und Ausstattung des Gebäudes ermöglichen einen natürlichen Lichteinfall und ein angenehmes Arbeiten.

HU_

Az összesen mintegy 57.000 m² alapterületű és 8 m magas The Bridge Irodaház két kivitelezési szakaszban épült, és 13 szintet, egy központi belső udvart, 616 fedett parkolóhelyet, 72 kültéri parkolóhelyet, továbbá tíz nagysebességű felvonót foglal magába. Az épület architektúrája és kialakítása természetes bevilágítást és kellemes munkavégzést tesz lehetővé.

RO_

Clădirea de birouri The Bridge, cu o suprafață totală de 57.000 mp și înălțime de 8 m, a fost clădită în două faze și beneficiază de 13 etaje, o curte interioară centrală, 616 locuri de parcare pe interior, 72 locuri de parcare pe exterior și 10 ascensoare de mare viteză. Arhitectura și dotarea clădirii permitte o incidență naturală a luminii, asigurând o atmosferă plăcută de lucru.



AT_

Autobahnkreuz

HU_

Autópálya-kereszteződés

RO_

Nod rutier

Moara Vlășiei
2016



AT_ GELIEFERTE SW PRODUKTE

Brückenträger

HU_ SZÁLLÍTOTT SW TERMÉKEK

Vízszintes hídpillér

RO_ PRODUSE SW LIVRATE

Lise marginale pod

AUFTRAGGEBER | MEGRENDELŐ | COMPANIILE PARTICIPANTE

Proiectant

S.C. Aecom Ingineria S.R.L (prezentat la oferta) Antreprenorul a transmis spre aprobare Sub-proiectantul Via Design SRL iar in data de 9.06.2016 a fost aprobat Sub-proiectantul Via Design SRL.

Contract Supervizare**Inginer: SC CONSTRANS SRL**

AT_

Für die Erweiterung der rumänischen Autobahn zwischen Bukarest und Braşov wurde der Autobahnabschnitt im Bereich Bukarest – Ploieşti errichtet. Ebenfalls durchgeführt wurden Straßenarbeiten an den Bukarester Autobahnkreuzen Centura und Moara Vlășiei.

HU_

A Bukarest és Brassó közötti román autópálya bővítésére épült meg a Bukarest–Ploieşti autópálya-szakasz. A Centura és Moara Vlășiei bukaresti autópálya-kereszteződéseknél szintén utépítési munkákat végeztek.

RO_

Extinderea autostrăzii româneşti între Bucureşti şi Braşov a presupus executarea lucrărilor de construcţie a sectorului de autostradă situat în zona Bucureşti – Ploieşti. S-au executat deasemenea şi lucrări la nodurile rutiere Centura Bucureşti şi Moara Vlășiei.



AT_

Bahnstreckenausbau

HU_

Vasútvonal bővítése

RO_

Cale ferată

Sighișoara
2016–2017



AT_ GELIEFERTE SW PRODUKTE

Lärmschutzwände

HU_ SZÁLLÍTOTT SW TERMÉKEK

Zajvédőfalak

RO_ PRODUSE SW LIVRATE

Panouri fonoabsorbante

AUFTRAGGEBER | MEGRENDELŐ | COMPANIILE PARTICIPANTE

Beneficiar: CN CF CFR S.A.

Comanii participante: ARCADA COMPANY



AT_

Mit Mitteln der Europäischen Investitionsbank wurde die Eisenbahnstrecke zwischen Simeria und der ungarischen Grenze modernisiert. Der Abschnitt zählt zur wichtigen Ost-West-Verbindung in Rumänien auf dem Paneuropäischen Korridor IV. Durch die Sanierungsarbeiten wurde die Verkehrssicherheit erhöht, die Reisegeschwindigkeit auf bis zu 160 km/h gesteigert und ein Beitrag zur Senkung der Instandhaltungskosten geleistet.

HU_

Az Európai Beruházási Bank forrásaiból korszerűsítették a vasútvonalat Simeria és a magyar határ között. A szakasz fontos kelet-nyugati összeköttetésnek számít Romániában a IV. páneurópai közlekedési folyosón. A felújítási munkálatoknak köszönhetően nőtt a közlekedésbiztonság, az utazási sebesség elérheti a 160 km/h-t, és lehetőség nyílik a karbantartási költségek csökkentésére.

RO_

Cu fonduri obținute din partea Băncii Europene de Investiții s-au efectuat lucrări de modernizare a liniei de cale ferată situată între Simeria și frontiera cu Ungaria. Acest tronson reprezintă una din principalele legături dintre zona de est și de vest a României, fiind parte componentă a Coridorului IV Pan-European. Lucrările de reabilitare au condus la îmbunătățirea siguranței rutiere, la creșterea vitezei de deplasare de până la 160 km/h și la reducerea cheltuielilor de întreținere.

AT_

Betonanlage

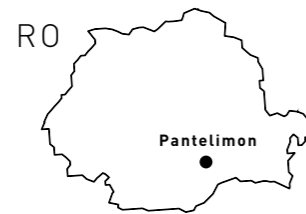
HU_

Betonkeverő állomás

RO_

Stație betoane

Pantelimon
2017



AT_ GELIEFERTE SW PRODUKTE

Winkelmauern L 225/160/350 und T 225/200/350

HU_ SZÁLLÍTOTT SW TERMÉKEK

L 225/160/350 és T 225/200/350 támfalelemek

RO_ PRODUSE SW LIVRATE

Elemente de sprijin L 225/160/350 si T 225/200/350

AUFTRAGGEBER | MEGRENDELŐ | COMPANIILE PARTICIPANTE

Constructor: S.C. Expert IBB Construct Srl
Beneficiar: IBB Haus und Industriebau GMBH

AT_

Zur Mischung von Beton und Asphalt wurde in der Ortschaft Pantelimon im Kreis Ilfov eine neue Mischanlage errichtet.

HU_

Új állomás létesítése, aszfaltkeverékek és betonok készítésére, Pantelimon, Șoseaua de Centură, Bukarest, Ilfov megye.

RO_

Înființarea unei stații noi pentru mixturi asfaltice și betoane în orașul Pantelimon, pe șoseaua de centură București.



AT_

Veranstaltungszentrum

HU_

Rendezvényház

RO_

Sala Evenimente

Lancrăm
2017



AT_ GELIEFERTE SW PRODUKTE

Großrohre

HU_ SZÁLLÍTOTT SW TERMÉKEK

Nagy csövek

RO_ PRODUSE SW LIVRATE

Bazine cilindrice

AUFTRAGGEBER | MEGRENDELŐ | COMPANIILE PARTICIPANTE

Beneficiar: Titanic Trans SRL
Constructor: Titanic Trans SRL

AT_

Das Außengelände der Eventlocation Noblesse Events in Lancrăm bei Sebeș wurde mittels vorgefertigter Betonbauteile der SW Umwelttechnik ausgestattet.

HU_

A Noblesse Events Lancrăm létesítményt a Szászsebeshez tartozó Lámkeréken, Új utca 210 D cím alatt hozták létre, előregyártott betonelemek felhasználásával.

RO_

Amenajarea incintei Noblesse Events Lancrăm situată în Lancrăm, str Noua 210 D Sebeș s-a realizat cu ajutorul elementelor prefabricate din beton.



AT_

Regenwassersammler

HU_

Esővízgyűjtő

RO_

Colector de ape pluviale

Giurgiu
2013



AT_ GELIEFERTE SW PRODUKTE

Schachtelemente für die Kanalisation
Puffer

HU_ SZÁLLÍTOTT SW TERMÉKEK

Csatornázási aknaelemek
Tároló

RO_ PRODUSE SW LIVRATE

Elemente de cămin pentru canalizare
Bazine utilizate rezervoare tampon

AUFTRAGGEBER | MEGRENDELŐ | COMPANIILE PARTICIPANTE

Beneficiar: H. Essers Investiții S.R.L.
Companii participante: Aquila Construct



AT_ Das Projekt startete bereits im Jahr 2013 und befand sich zu dieser Zeit in der I. Ausführungsphase. Zunächst wurden vorgefertigte Becken mit einem Nenndurchmesser von DN 3000 mm und Höhen von bis zu 4 m eingesetzt, die als Regenwassersammelsysteme zum Einsatz kommen.

HU_ A projekt 2013-ban indult, a kivitelezés 1. szakaszában van. Nagy méretű, DN 3000 mm névleges átmérőjű, maximum 4 m magas előregyártott, esővízgyűjtésre használt medencék készültek.

RO_ Proiectul a fost demarat deja în anul 2013, aflîndu-se la vremea respectivă în Etapa I de execuție. Inițial, s-au executat bazine prefabricate cu diametru nominal DN3000mm și înălțimi de până la 4m, acestea folosindu-se pentru colectarea apelor pluviale.

AT_

Einkaufszentrum

HU_

Bevásárlóközpont

RO_

Centru comercial

Craiova
2019



AT_ GELIEFERTE SW PRODUKTE

Vorgefertigte Rippenplatten

HU_ SZÁLLÍTOTT SW TERMÉKEK

Előregyártott kéregfödém

RO_ PRODUSE SW LIVRATE

Predale prefabricate

AUFTRAGGEBER | MEGRENDELŐ | COMPANIILE PARTICIPANTE

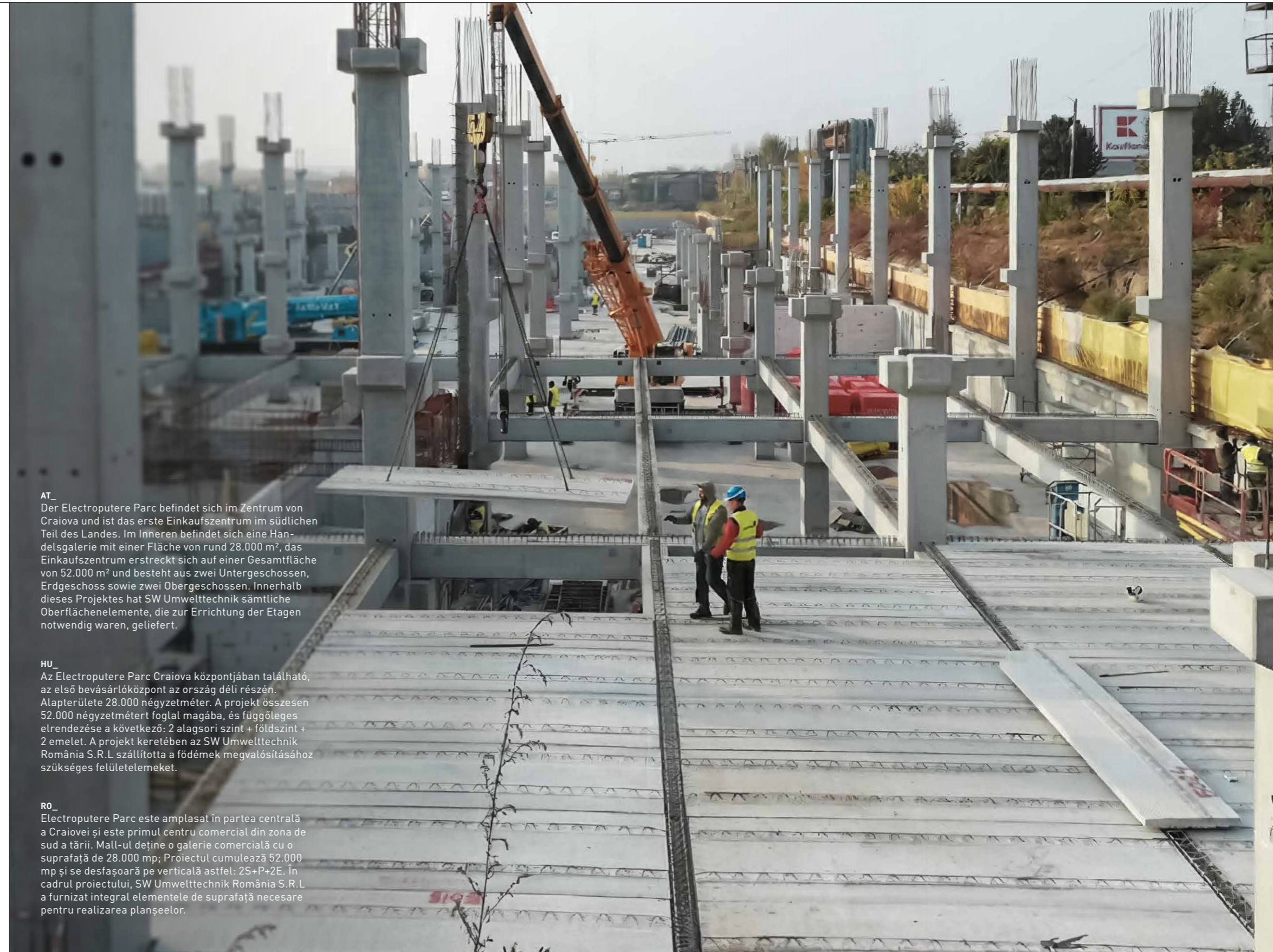
Beneficiar: CATINVEST

Constructor: SOMACO GRUP PREFABRICATE SRL

AT_ Der Electroputere Parc befindet sich im Zentrum von Craiova und ist das erste Einkaufszentrum im südlichen Teil des Landes. Im Inneren befindet sich eine Handelsgalerie mit einer Fläche von rund 28.000 m², das Einkaufszentrum erstreckt sich auf einer Gesamtfläche von 52.000 m² und besteht aus zwei Untergeschossen, Erdgeschoss sowie zwei Obergeschossen. Innerhalb dieses Projektes hat SW Umwelttechnik sämtliche Oberflächenelemente, die zur Errichtung der Etagen notwendig waren, geliefert.

HU_ Az Electroputere Parc Craiova központjában található, az első bevásárlóközpont az ország déli részén. Alapterülete 28.000 négyzetméter. A projekt összesen 52.000 négyzetmétert foglal magába, és függőleges elrendezése a következő: 2 alagsori szint + földszint + 2 emelet. A projekt keretében az SW Umwelttechnik România S.R.L szállította a födémek megvalósításához szükséges felületelemeket.

RO_ Electroputere Parc este amplasat în partea centrală a Craiovei și este primul centru comercial din zona de sud a țării. Mall-ul deține o galerie comercială cu o suprafață de 28.000 mp; Proiectul cumulează 52.000 mp și se desfășoară pe verticală astfel: 2S+P+2E. În cadrul proiectului, SW Umwelttechnik România S.R.L a furnizat integral elementele de suprafață necesare pentru realizarea planșeelor.



AT_

Unterhaltungszentrum

HU_

Szórakoztató központ

RO_

Centrul de divertisment

Timișoara
2019



AT_ GELIEFERTE SW PRODUKTE

Vorgefertigte Stützen
Vorgefertigte Hauptträger
Vorgefertigte Sekundärträger
Hohlplattendeckenelemente FGP265

HU_ SZÁLLÍTOTT SW TERMÉKEK

Előregyártott oszlopok
Előregyártott főtartók
Előregyártott fiókgerendák
FGP265 körüreges födémpanelek

RO_ PRODUSE SW LIVRATE

Stâlpi prefabricați
Grinzi principale prefabricate
Grinzi secundare prefabricate
Elemente de planșeu tip fâșii cu goluri FGP265

AUFTRAGGEBER | MEGRENDELŐ | COMPANIILE PARTICIPANTE

Beneficiar: IULIUS MALL TIMIȘOARA S.R.L.
Proiectant: PLAN31 RO IASI S.R.L.
Constructor: BUILD CORP DEVELOPMENT S.R.L.

AT_

OpenVille, das größte Mehrzweckprojekt im Westen Rumäniens, das nach dem Konzept eines „Lifestyle Center“ geplant wurde, gilt als eines der größten Business-, Einkaufs- und Entertainment-Zentren des Landes und wurde im Jahr 2019 eröffnet. Der erste Bauabschnitt, der im Jahre 2019 fertiggestellt wurde, besteht aus drei Bürogebäuden mit einer Fläche von 50.000 m², dem höchsten Gebäude Rumäniens mit 27 Stockwerken, einem zusätzlichen Einkaufskomplex von 47.000 m², einer 55.000 m² großen Grünanlage, einer Verkehrsunterführung, über 1.500 neuen Parkplätzen in einem mehrstöckigen Parkhaus sowie aus einer Tiefgarage.

HU_

A Románia nyugati részén található legnagyobb multifunkciós projekt, az OpenVille, amelynek tervezése egy „Lifestyle Center“ életmód központ koncepció alapján történt, az ország egyik legnagyobb üzleti-, bevásárló- és szórakoztató központja, és 2019-ben került átadásra. A 2019-ben elkészült első építési szakaszban megtalálható három irodaház 50.000 m² alapterülettel, Románia legmagasabb – 27 szintes – épülete, egy további – 47.000 m²-es – bevásárló komplexum, egy 55.000 m² nagyságú zöldterület, egy közlekedési aluljáró, valamint egy többszintes parkolóházban több mint 1.500 új parkolóhely, továbbá egy mélygarázs.

RO_

Openville, cel mai mare proiect multifuncțional din vestul României, creat după conceptul „Lifestyle Center“ și inaugurat în anul 2019, este considerat a fi unul din cele mai mari centre de business, retail și entertainment din România. Prima etapă de dezvoltare, finalizată în 2019, include 3 clădiri de birouri cu o suprafață de 50.000 m², cea mai înaltă clădire din România cu 27 de etaje, 47.000 m² de retail adițional față de mall-ul existent, o zonă verde de 55.000 m², un pasaj subteran destinat traficului auto și peste 1.500 de noi locuri de parcare, amenajate într-o parcare supraetajată și una subterană.



AT_ **Regenwassersickerschächte**

HU_ **Csapadékvíz elvezetés**

RO_ **Cămin de apă de ploaie**

Variașu Mare
2020



AT_ GELIEFERTE SW PRODUKTE

Rechteckige Regenwassersickerschächte

HU_ SZÁLLÍTOTT SW TERMÉKEK

Csapadékvíz szikkasztó aknák

RO_ PRODUSE SW LIVRATE

Cămine rectangulare atipice

AT_ Dieses Projekt wurde im Zuge eines Schlachthof-Neubaus der Firma Verba im Kreis Arad umgesetzt. Es galt eine individuelle Lösung zur Versickerung der Regenwassersammlung zu finden, wofür SW Umwelttechnik rechteckige Regenwassersickerschächte herstellte und montierte.

HU_ A projekt keretében a Verbau vállalat megépítette az Arad megyei vágóhidat. Az esővíz-visszatartással kapcsolatos problémákra az SW Umwelttechnik Románia által kivitelezett atipikus szögletes medencék jelentették a megoldást.

RO_ În cadrul acestui proiect firma Verbau, a realizat construcția abatorului în județul Arad, iar ca soluție de executare a unor bazine de retenție apă, a apelat la SW Umwelttechnik România pentru realizarea unor bazine rectangulare atipice, ca și soluție în rezolvarea problemelor cu retenție ape pluviale.

AUFTRAGGEBER | MEGRENDELŐ | COMPANIILE PARTICIPANTE

Beneficiar: S.C. Porkprod S.R.L.

Constructor: S.C. Verbau Romania SRL



AT_

Discounter

HU_

Diszkont üzlet

RO_

Magazin de reduceri

Roman
2020



AT_ GELIEFERTE SW PRODUKTE

Vorgefertigte Blockfundamente
Vorgefertigte Stützen
Stützenfundamente
Fundamentbalken

HU_ SZÁLLÍTOTT SW TERMÉKEK

Előregyártott blokk alapok
Előregyártott oszlopok
Oszlopalapok
Talpgerendák

RO_ PRODUSE SW LIVRATE

Pahare prefabricate
Stâlpi prefabricati
Grinzi precomprimate
Grinzi de fundare

AUFTRAGGEBER | MEGRENDELŐ | COMPANIILE PARTICIPANTE

Beneficiar: S.C. LIDL România S.C.S.
Proiectant: S.C. Urbano Arhitect S.R.L., Iași
Constructor: S.C. CONBAC S.A , Bacau



AT_

Lidl, als eine der größten Discounter-Handelsketten in Europa, setzt derzeit stark auf den Ausbau neuer Standorte in Rumänien. SW Umwelttechnik lieferte für den Neubau einer Filiale in der Ortschaft Roman hochwertige vorgefertigte Blockfundamente aus Beton, Stützenfundamente, Fundamentbalken sowie Balken aus Spannbeton.

HU_

A Lidl a legnagyobb európai diszkontláncok egyikeként ma már csaknem az összes európai országban jelen van. A Romanban épülő szupermarkethez az SW Umwelttechnik Románia szállította a legjobb minőségű előregyártott kehelynyakakat, betonoszlopokat, előfe-szített gerendákat, alapozógerendákat.

RO_

Lidl dispune astăzi de magazine în mai toate țările europene și este unul dintre cele mai mari lanțuri de magazine de tip discount din Europa. SW Umwelttechnik România a furnizat pahare prefabricate, stâlpi prefabricați, grinzi precomprimate, grinzi de fundare de cea mai înaltă calitate pentru construcția supermarketului din orașul Roman.

AT_

Discounter

HU_

Diszkont üzlet

RO_

Magazin de reduceri

Gheorgheni
2020



AT_ GELIEFERTE SW PRODUKTE

Köcher
Stützen
Sockel
Träger

HU_ SZÁLLÍTOTT SW TERMÉKEK

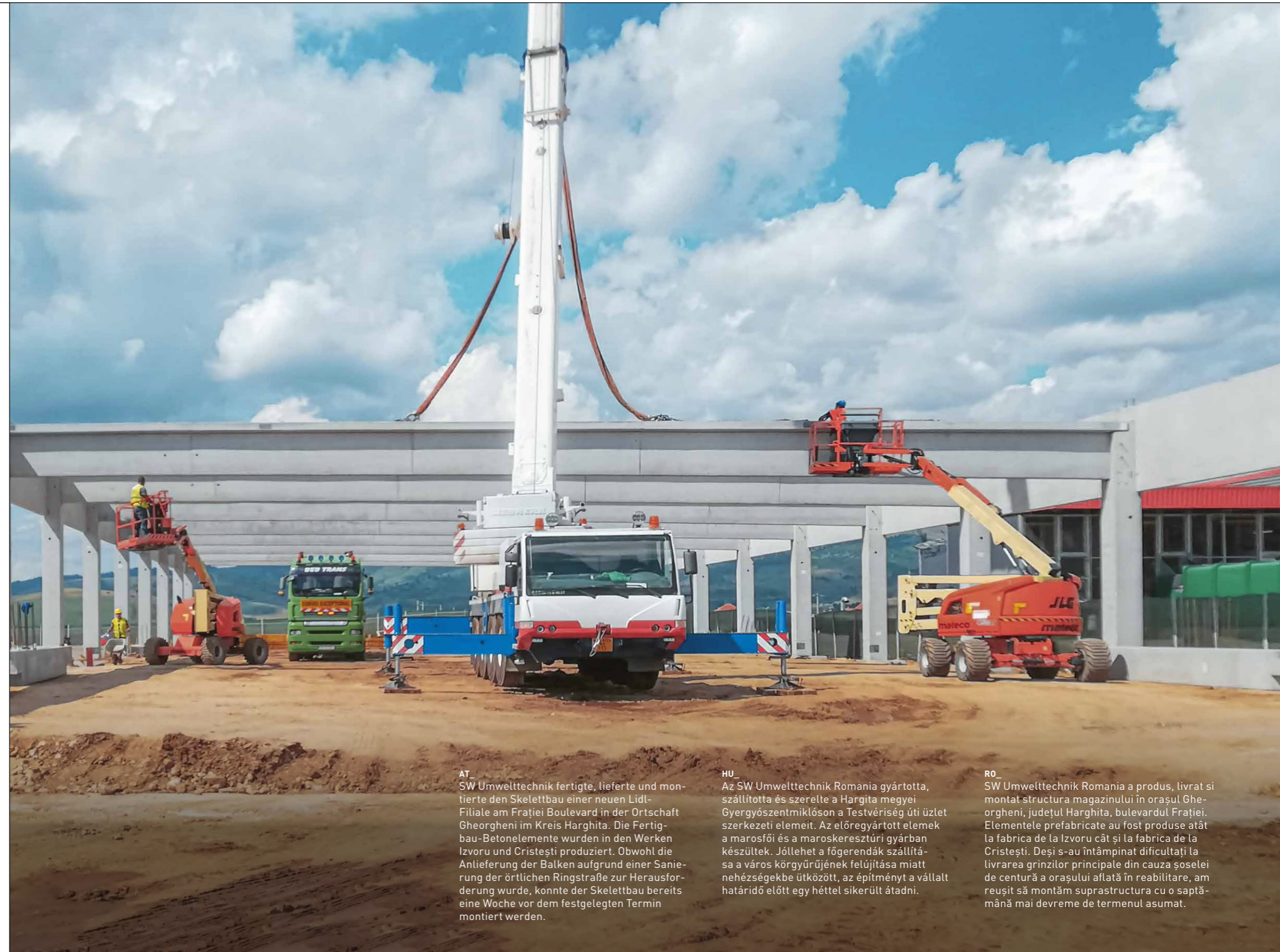
Alaptestek
Oszlopok
Lábazati elemek
Gerendák

RO_ PRODUSE SW LIVRATE

Pahare
Stalpi
Socluri
Grinzi

AUFTRAGGEBER | MEGRENDELŐ | COMPANIILE PARTICIPANTE

Beneficiar: S.C. LIDL România S.C.S.
Proiectant: S.C. Urbano Arhitect S.R.L., Iași
Constructor: S.C. ȘTEF – INVEST S.R.L., Iași



AT_

SW Umwelttechnik fertigte, lieferte und montierte den Skelettbau einer neuen Lidl-Filiale am Frației Boulevard in der Ortschaft Gheorgheni im Kreis Harghita. Die Fertigbau-Betonelemente wurden in den Werken Izvoru und Cristești produziert. Obwohl die Anlieferung der Balken aufgrund einer Sanierung der örtlichen Ringstraße zur Herausforderung wurde, konnte der Skelettbau bereits eine Woche vor dem festgelegten Termin montiert werden.

HU_

Az SW Umwelttechnik Romania gyártotta, szállította és szerelte a Hargita megyei Gyergyószentmiklóson a Testvériség úti üzlet szerkezeti elemeit. Az előregyártott elemek a marosfői és a maroskeresztúri gyárban készültek. Jóllehet a főgerendák szállítása a város körgyűrtájának felújítása miatt nehézségekbe ütközött, az építményt a vállalt határidő előtt egy héttel sikerült átadni.

RO_

SW Umwelttechnik Romania a produs, livrat și montat structura magazinului în orașul Gheorgheni, județul Harghita, bulevardul Frației. Elementele prefabricate au fost produse atât la fabrica de la Izvoru cât și la fabrica de la Cristești. Deși s-au întâmpinat dificultăți la livrarea grinzilor principale din cauza șoselei de centură a orașului aflată în reabilitare, am reușit să montăm suprastructura cu o săptămână mai devreme de termenul asumat.

AT_
Straßensanierung
 HU_
Útfelújítás
 RO_
Reabilitare drum

Şerbăneşti
 2020



AT_ GELIEFERTE SW PRODUKTE

Entwässerungselement mit Stützwand
 Straßenrinne

HU_ SZÁLLÍTOTT SW TERMÉKEK

Erősített árokelem
 Csatornaelem

RO_ PRODUSE SW LIVRATE

Şanţ ranforsat
 Rigola carosabilă

AUFTRAGGEBER | MEGRENDELŐ | COMPANIILE PARTICIPANTE

Beneficiar: Consiliul judeţean Argeş
 Proiectant: S.C. Tehno Consulting S.R.L.
 Constructor: S.C. G&M Road Building Engineering S.R.L.

AT_
 SW Umwelttechnik hat für die Verbesserung der Straßeninfrastruktur im Süden Rumäniens Straßenbauelemente zur Modernisierung der Landstraße im Abschnitt Şerbăneşti - Siliştea im Kreis Argeş produziert und angeliefert.

HU_
 Az utak infrastruktúrájának Románia déli részén történő fejlesztés érdekében az SW Umwelttechnik útépitési elemeket gyártott és szállított az országút felújításához az Argeş megyei Şerbăneşti-Siliştea szakaszon.

RO_
 SW Umwelttechnik a produs și livrat elemente de construcție necesare proiectului de modernizare a drumului judeţean Şerbăneşti - Siliştea, judeţul Argeş, contribuind în acest fel la îmbunătăţirea infrastructurii rutiere din sudul României.



AT_

Militäreinheit 01495

HU_

01495-ös katonai egység

RO_

Unitatea Militară 01495

Cincu
2021



AT_ GELIEFERTE SW PRODUKTE

Schächte
 Großrohre TDM 1000 und TDM 1200
 Rechteckige Schächte 180/180/260 und 180/240/260
 Rechteckige Straßenplatten 230/230/25 und 230/290/25

HU_ SZÁLLÍTOTT SW TERMÉKEK

Aknák
 TDM 1000 és TDM 1200 nagy átmérőjű csövek
 180/180/260 és 180/240/260 szögletes aknák
 230/230/25 és 230/290/25 szögletes útburkoló lapok

RO_ PRODUSE SW LIVRATE

Elemente de cămine DN 1000
 Tuburi de dimensiuni mari TDM 1000 și TDM 1200
 Cămine rectangulare 180/180/260 și 180/240/260
 Plăci rectangulare carosabile 230/230/25 și 230/290/25

AUFTRAGGEBER | MEGRENDELŐ | COMPANIILE PARTICIPANTE

Beneficiar: U. M. 01495 Cincu, Loc. Cincu, Jud. Brasov
 Constructor: S.C. SKE S.R.L., S.C. Regalo Forest S.R.L.

AT_

Im militärischen Kampfausbildungszentrum im Kreis Braşov wurden Bauarbeiten durchgeführt, für die SW Umwelttechnik Treppen, Tiefbauelemente wie Rohre sowie Produkte für den Straßenbau wie Straßenplatten und Straßenabdeckungen aus Gusseisen hergestellt hat.

HU_

Építési munkálatokat végeztek Brassó körzet harci kiképző központjában, amelyhez az SW Umwelttechnik lépcsőket, mélyépítési elemeket és csöveket, valamint útépítési elemeket például útburkoló lapokat és öntöttvas fedlapokat gyártott.

RO_

La sediul Centrului de Instruire de Luptă al Forțelor Terestre din județul Braşov s-au executat lucrări de construcție, SW Umwelttechnik producând și livrând trepte, elemente de inginerie civilă cum ar fi tuburi de dimensiuni mari pentru subtraversări și produse pentru construcții de drumuri ca plăci și capace carosabile din fontă.



Impressum:

SW Umwelttechnik Stoiser & Wolschner AG
Bahnstraße 89, 9020 Klagenfurt
Tel. +43 463 32109-705, Fax +43 463 32109-795
office@sw-umwelttechnik.com
www.sw-umwelttechnik.com

Druck & Produktion: Satz- & Druck-Team, Klagenfurt
Inhaltliches Konzept, Text und Redaktion: Ketchum Publico
Grafisches Konzept und Umsetzung: Frischzellen für kreative Leistungen

SW Umwelttechnik